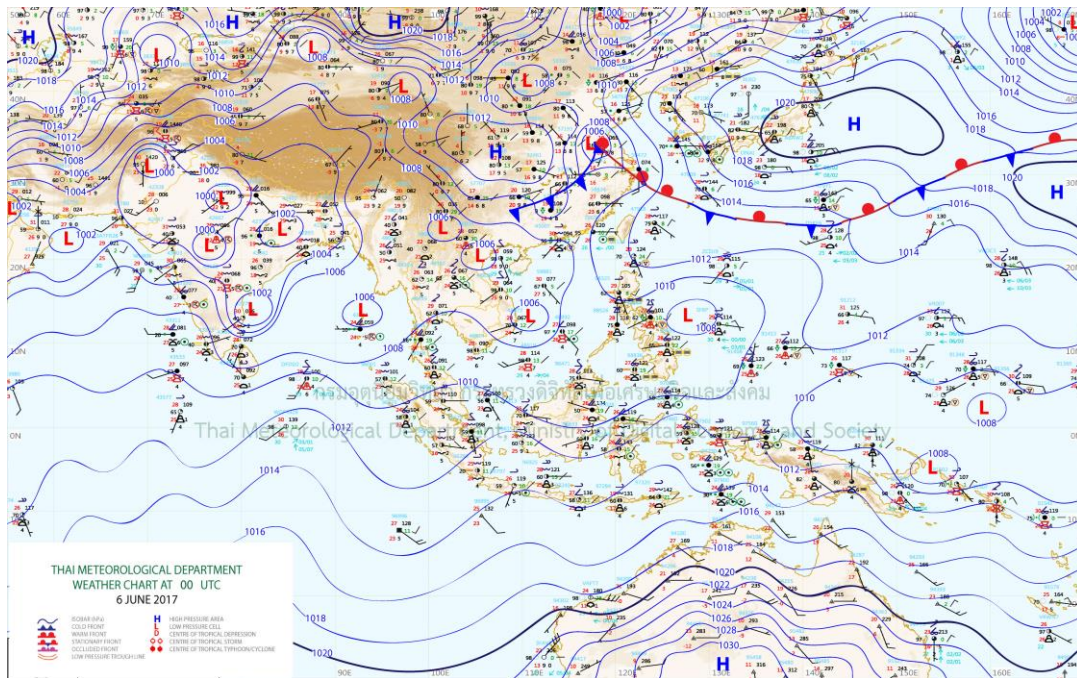




สภาวะคลื่นและกระแสน้ำในอ่าวไทย โดยใช้ข้อมูลเรดาร์ชายฝั่ง

วันอังคารที่ 6 มิถุนายน พ.ศ. 2560 เวลา 13.00 น.

ข้อมูลสภาพอากาศจากกรมอุตุนิยมวิทยา



ที่มา: <http://www.tmd.go.th>

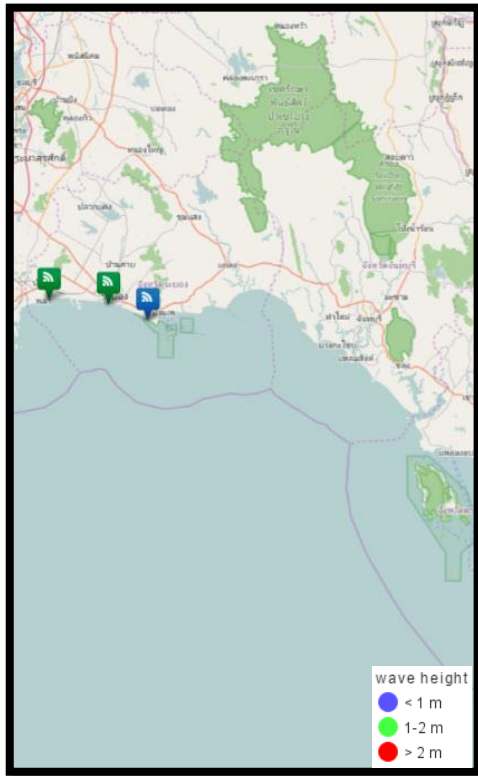
สภาพอากาศภาคใต้ (ฝั่งตะวันออก)

มีฝนฟ้าคะนอง ร้อยละ 60 ของพื้นที่ และมีฝนตกหนักบางแห่ง ส่วนมากบริเวณจังหวัดเพชรบุรี ประจวบคีรีขันธ์ ชุมพร สุราษฎร์ธานี และนครศรีธรรมราช อุณหภูมิต่ำสุด 25-27 องศาเซลเซียส อุณหภูมิสูงสุด 31-34 องศาเซลเซียส ลมตะวันตกเฉียงใต้ ความเร็ว 15-35 กม/ชม. ทะเลมีคลื่นสูง 1-2 เมตร ห่างฝั่งคลื่นสูงประมาณ 2 เมตร

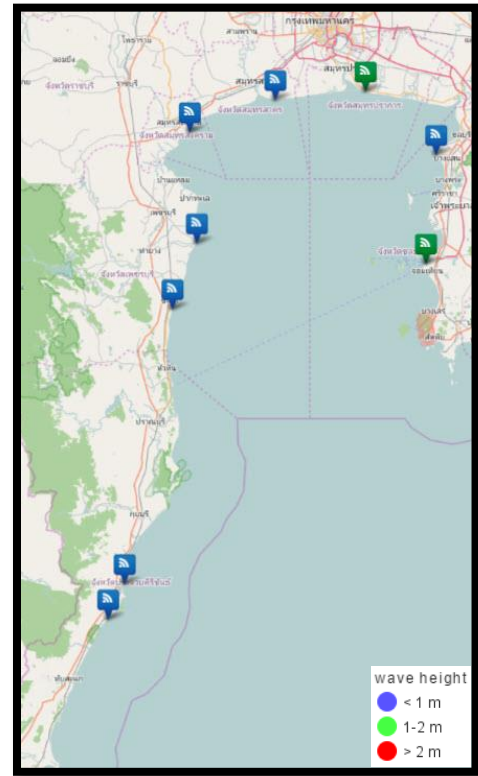
สภาพอากาศภาคใต้ (ฝั่งตะวันตก)

มีฝนฟ้าคะนอง ร้อยละ 70 ของพื้นที่ และมีฝนตกหนักบางแห่ง ส่วนมากบริเวณจังหวัดระนอง พังงา ภูเก็ต และกระบี่ อุณหภูมิต่ำสุด 22-26 องศาเซลเซียส อุณหภูมิสูงสุด 30-33 องศาเซลเซียส ลมตะวันตกเฉียงใต้ ความเร็ว 20-40 กม/ชม. ทะเลมีคลื่นสูง 2-3 เมตร บริเวณที่มีฝนฟ้าคะนองคลื่นสูงมากกว่า 3 เมตร

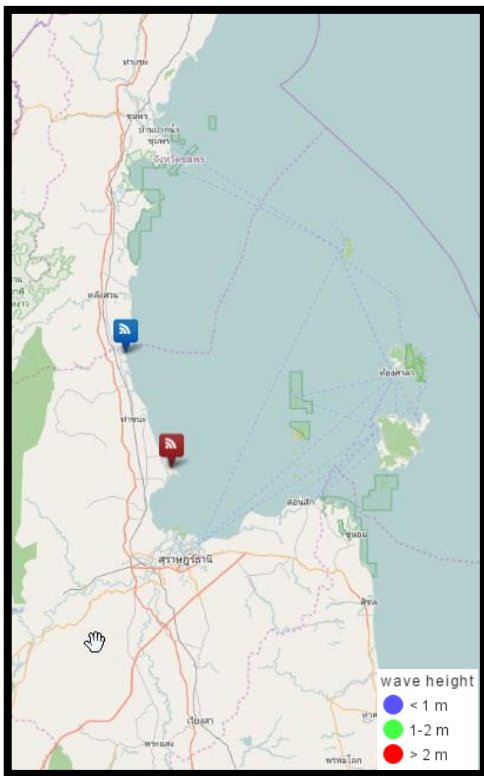
สภาวะคลื่นในทะเลอ่าวไทย วันที่ 6 มิถุนายน พ.ศ. 2560 เวลา 13.00 น. บริเวณอ่าวไทยตอนบน ตอนกลาง และตอนล่าง พบว่าข้อมูลค่าความสูงคลื่นในช่วงไม่เกิน 3 เมตร ดังตำแหน่งเครื่องหมายสีน้ำเงิน สีเขียว และสีแดง โดยแสดงดังภาพประกอบในตำแหน่งสถานีเรดาร์ชายฝั่งอ่าวไทยฝั่งตะวันออก อ่าวไทยตอนบน อ่าวไทยตอนกลาง และอ่าวไทยตอนล่าง ดังภาพ



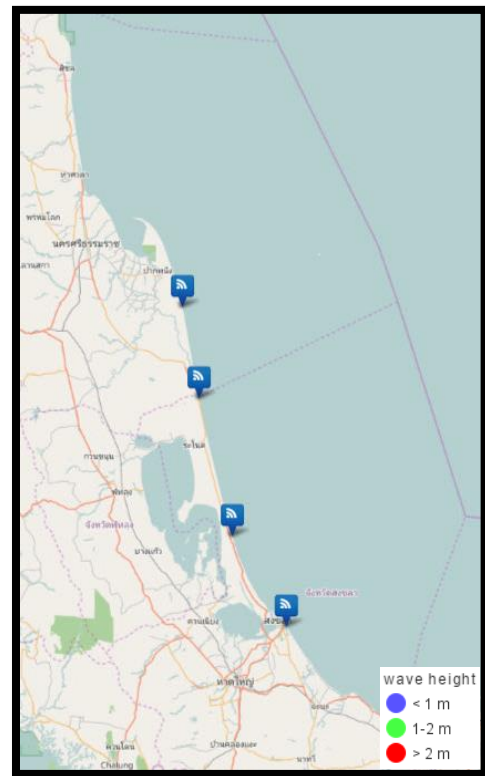
อ่าวไทยฝั่งตะวันออก



อ่าวไทยตอนบน

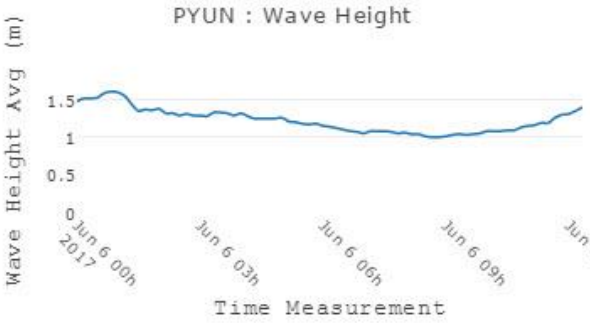

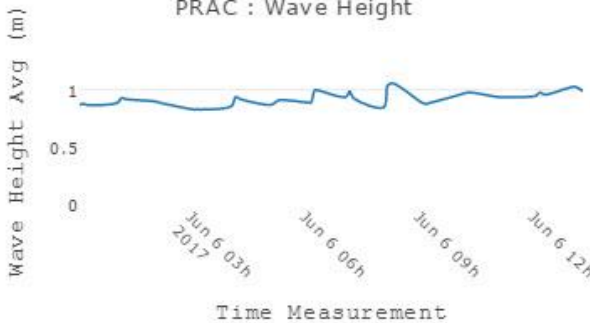





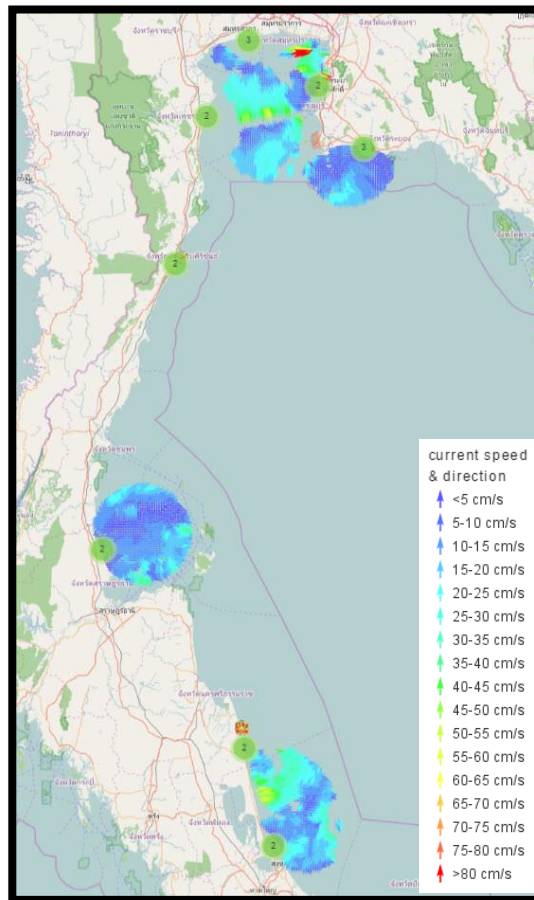
อ่าวไทยตอนกลาง



อ่าวไทยตอนล่าง

ตารางแสดงตัวอย่างความสูงคลื่น และสภาพท้องทะเลจาก CCTV ของสถานีตรวจวัดเรดาร์ชายฝั่ง ในทั้ง 4 พื้นที่

สถานี	ความสูงคลื่น	สภาพท้องทะเล จาก CCTV
หาดพยุณ อ.บ้านฉาง จ.ระยอง		
สำนักงานประมงจังหวัด ประจวบคีรีขันธ์ อ.เมือง จ.ประจวบคีรีขันธ์		
ศูนย์วิจัยพันธุ์กุ้ง สุราษฎร์ธานี สวทช. อ.ไชยา จ. สุราษฎร์ธานี	<p>ข้อมูลกราฟความสูงคลื่นไม่แสดงข้อมูล เนื่องจากติดปัญหาจากระบบเซิร์ฟเวอร์</p>	
สถาบันเพาะเลี้ยง สัตว์น้ำชายฝั่ง สงขลา ต.เขารูป ช้าง อ.เมือง จ.สงขลา	<p>ข้อมูลกราฟความสูงคลื่นไม่แสดงข้อมูล เนื่องจากติดปัญหาจากระบบเซิร์ฟเวอร์</p>	



ลักษณะกระแสน้ำในบริเวณอ่าวไทย

ลักษณะกระแสน้ำผิวน้ำทะเลเฉลี่ย บริเวณอ่าวไทย ของวันที่ 5 มิถุนายน พ.ศ. 2560 เวลา 00:00 น. ถึงวันที่ 6 มิถุนายน พ.ศ. 2560 เวลา 00:00 น. บริเวณอ่าวไทยตอนบน มีความเร็วเปลี่ยนแปลงระหว่าง 0.30-39.56 เซนติเมตรต่อวินาที คิดเป็นค่าเฉลี่ย 10.23 เซนติเมตรต่อวินาที โดยมีลักษณะทิศทางการเคลื่อนที่ของกระแสน้ำโดยรวมเคลื่อนที่จากทิศใต้ ไปในทิศตะวันออกเฉียงเหนือ และทิศเหนือ บริเวณอ่าวไทยตอนกลาง มีความเร็วเปลี่ยนแปลงระหว่าง 0.02-30.37 เซนติเมตรต่อวินาที คิดเป็นค่าเฉลี่ย 10.61 เซนติเมตรต่อวินาที โดยมีลักษณะทิศทางการเคลื่อนที่ของกระแสน้ำโดยรวมเคลื่อนที่จากทิศตะวันตก ไปในทิศตะวันออกเฉียงเหนือ และทิศตะวันออกเฉียงเหนือ บริเวณอ่าวไทยตอนล่าง มีความเร็วเปลี่ยนแปลงระหว่าง 0.57-34.49 เซนติเมตรต่อวินาที คิดเป็นค่าเฉลี่ย 13.94 เซนติเมตรต่อวินาที โดยมีลักษณะทิศทางการเคลื่อนที่ของกระแสน้ำโดยรวมเคลื่อนที่จากทิศตะวันตก ไปในทิศตะวันออกเฉียงเหนือ และทิศตะวันออกเฉียงเหนือ โดยสามารถเข้าถึงข้อมูล Current monitoring และสามารถติดตามข้อมูลเพิ่มเติมได้ที่เว็บไซต์ <http://coastalradar.gistda.or.th> หรือ Application Gcoast

การอ้างอิงข้อมูล

สำนักงานพัฒนาเทคโนโลยีอวกาศและภูมิสารสนเทศ (องค์การมหาชน). 2560. สภาวะคลื่นและกระแสน้ำในอ่าวไทย โดยข้อมูลเรดาร์ชายฝั่ง วันอังคารที่ 6 มิถุนายน พ.ศ. 2560 เวลา 13.00 น.

จากเว็บไซต์ <http://coastalradar.gistda.or.th>