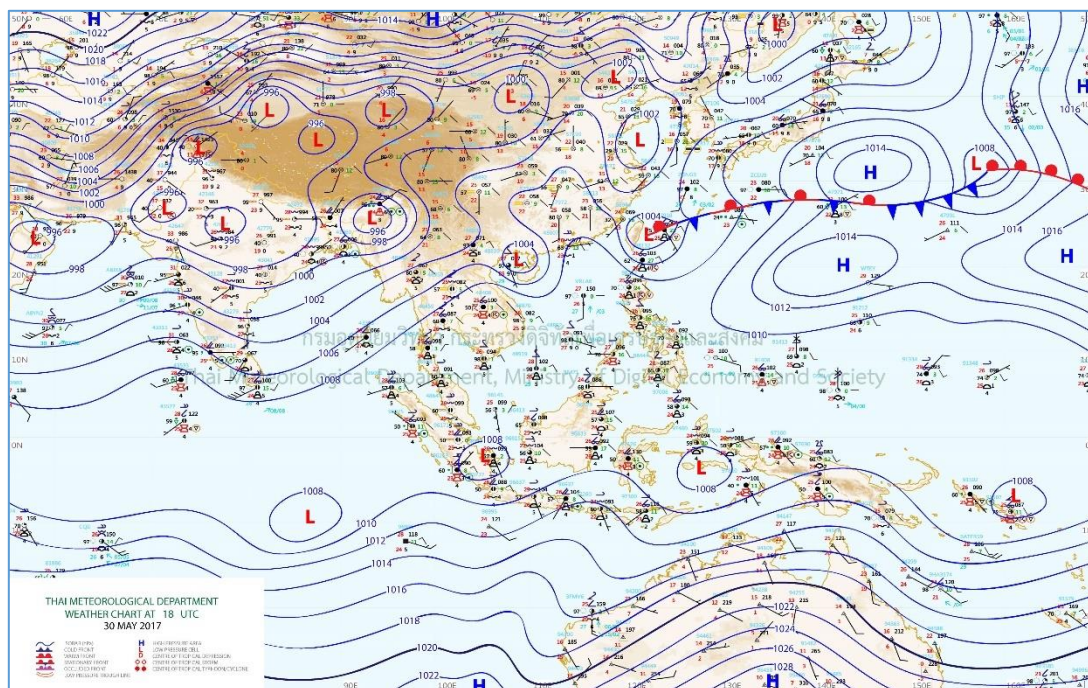


## สภาวะคลื่นและกระแสน้ำในอ่าวไทย โดยใช้ข้อมูลเรดาร์ชายฝั่ง วันที่ 31 พฤษภาคม พ.ศ. 2560 เวลา 11.00 น.

### ข้อมูลสภาพอากาศจากกรมอุตุนิยมวิทยา



ที่มา: <http://www.tmd.go.th>

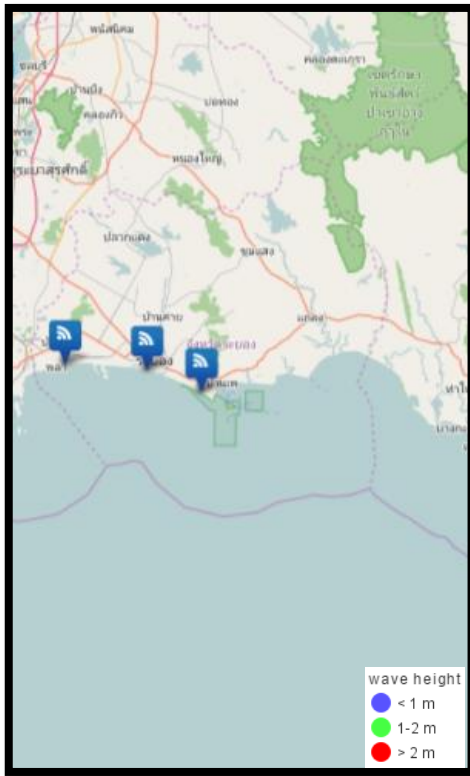
### สภาพอากาศภาคใต้ (ฝั่งตะวันออก)

มีฝนฟ้าคะนอง ร้อยละ 60 ของพื้นที่ ส่วนมากบริเวณจังหวัดเพชรบุรี ประจวบคีรีขันธ์ และชุมพร อุณหภูมิ ต่ำสุด 24-25 องศาเซลเซียส อุณหภูมิสูงสุด 31-34 องศาเซลเซียส ลมตะวันตกเฉียงใต้ ความเร็ว 15-35 กม./ชม. ทะเลมีคลื่นสูงประมาณ 1 เมตร ห่างฝั่งคลื่นสูง 1-2 เมตร

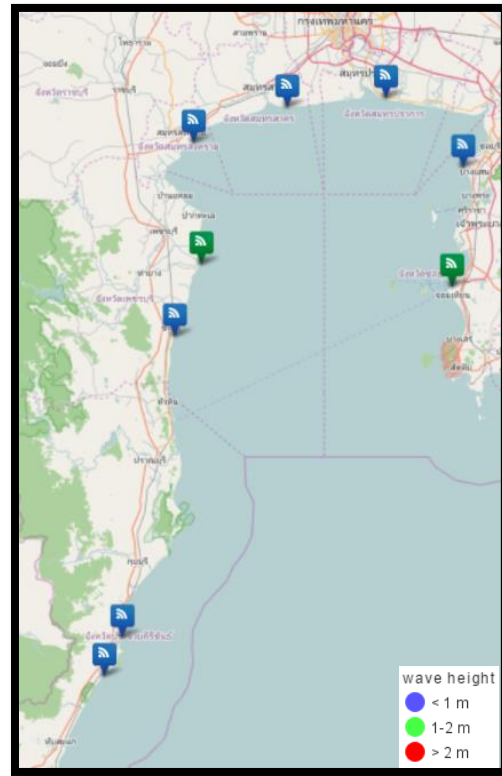
### สภาพอากาศภาคใต้ (ฝั่งตะวันตก)

มีฝนฟ้าคะนอง ร้อยละ 70 ของพื้นที่ และมีฝนตกหนักบางแห่ง ส่วนมากบริเวณจังหวัดระนอง พังงา ภูเก็ต และกระบี่ อุณหภูมิต่ำสุด 23-26 องศาเซลเซียส อุณหภูมิสูงสุด 30-33 องศาเซลเซียส ลมตะวันตกเฉียงใต้ ความเร็ว 20-40 กม./ชม. ทะเลมีคลื่นสูง 2-3 เมตร ส่วนบริเวณที่มีฝนฟ้าคะนองคลื่นสูงมากกว่า 3 เมตร

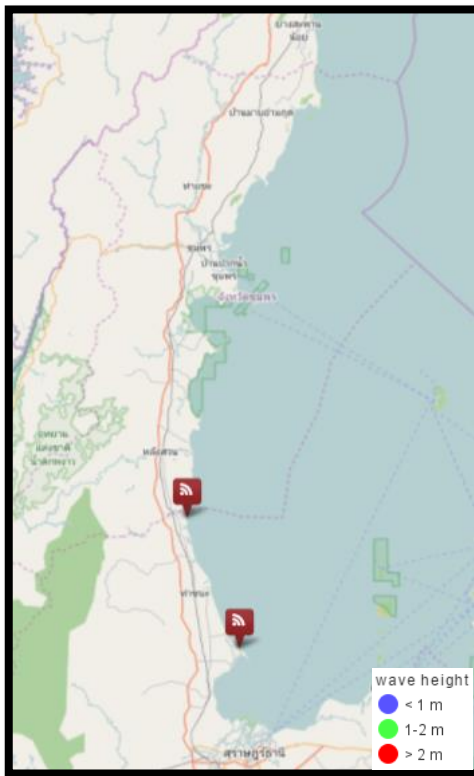
สภาวะคลื่นในทะเลอ่าวไทย วันที่ 31 พฤษภาคม พ.ศ. 2560 เวลา 11.00 น. บริเวณอ่าวไทยตอนบน ตอนกลาง และตอนล่าง พบว่าข้อมูลค่าความสูงคลื่นในช่วงไม่เกิน 3 เมตร ดังตำแหน่งเครื่องหมายสีน้ำเงิน สีเขียว และสีแดง โดยแสดงดังภาพประกอบในตำแหน่งสถานีเรดาร์ชายฝั่งอ่าวไทยฝั่งตะวันออก อ่าวไทยตอนบน อ่าวไทยตอนกลาง และอ่าวไทยตอนล่าง ดังภาพ



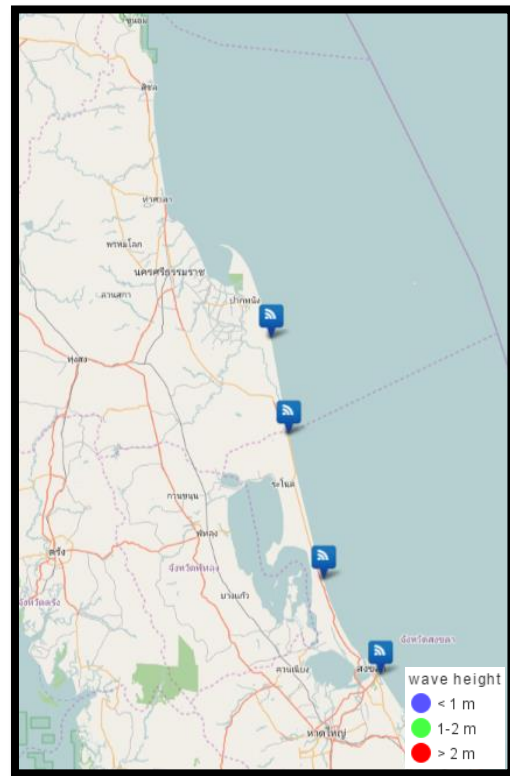
อ่าวไทยฝั่งตะวันออก



อ่าวไทยตอนบน

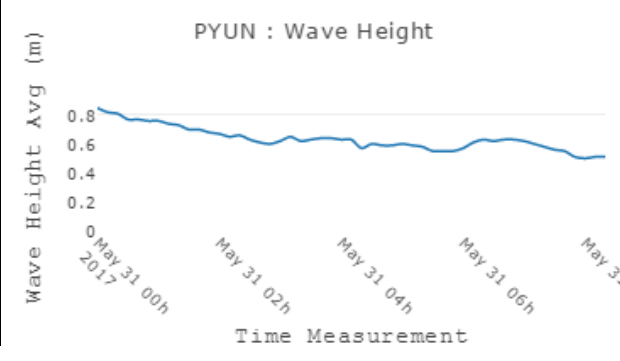

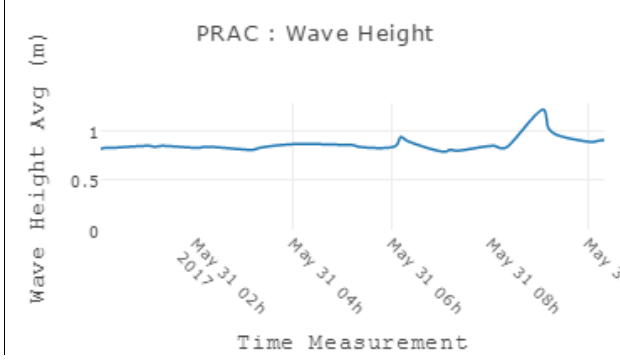

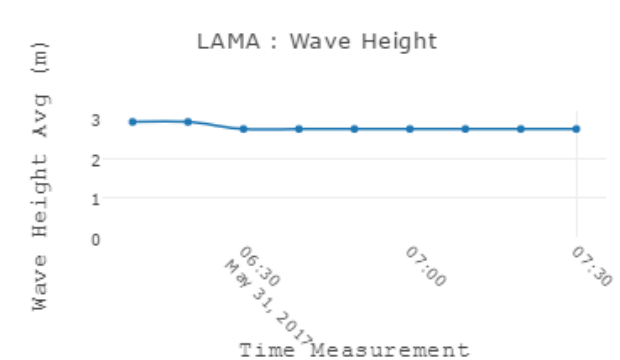




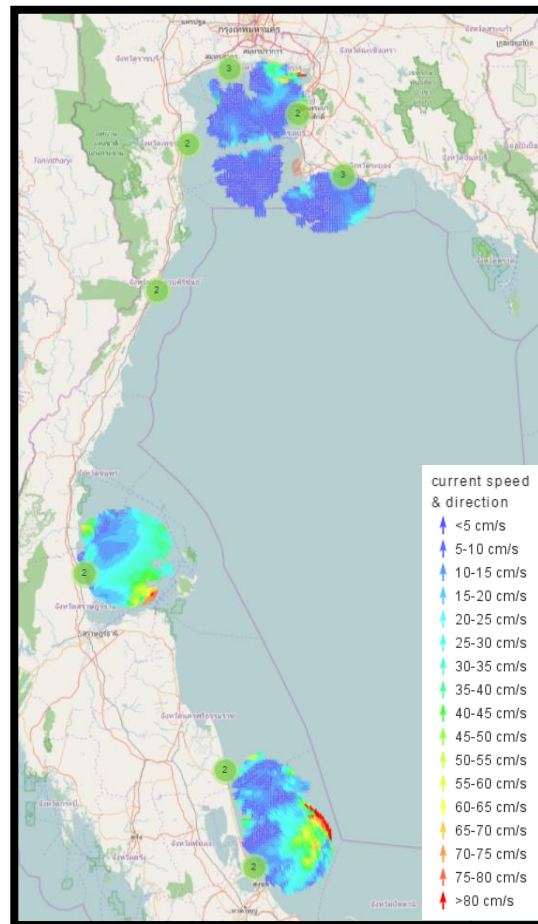
อ่าวไทยตอนกลาง



อ่าวไทยตอนล่าง

ตารางแสดงตัวอย่างความสูงคลื่น และสภาพท้องทะเลจาก CCTV ของสถานีตรวจวัดเรดาร์ชายฝั่ง ในทั้ง 4 พื้นที่

สถานี	ความสูงคลื่น	สภาพท้องทะเล จาก CCTV
ทาดพูน อ.บ้านฉาง จ.ระยอง	 <p>PYUN : Wave Height</p>	 <p>PYUN OUTDOOR</p>
สำนักงานประมงจังหวัด ประจวบคีรีขันธ์ อ.เมือง จ.ประจวบคีรีขันธ์	 <p>PRAC : Wave Height</p>	 <p>31-05-2017 Wed 11:25:28 PRACHAUB OUTDOOR</p>
มหาวิทยาลัยแม่โจ้ วิทยาเขต ชุมพร ต.สวนแตง อ.ละแม จ.ชุมพร	 <p>LAMA : Wave Height</p>	 <p>31-05-2017 Wed 11:42:23 CHUMPNORN OUTDOOR</p>
สถาบันเพาะเลี้ยงสัตว์น้ำชายฝั่ง สงขลา ต.เขารูปช้าง อ.เมือง จ.สงขลา	<p>ข้อมูลกราฟความสูงคลื่นไม่แสดงข้อมูล เนื่องจากติดปัญหาจากระบบเซิร์ฟเวอร์</p>	 <p>31-05-2017 Wed 11:41:40 SONGKLA OUTDOOR</p>



### ลักษณะกระแสน้ำในบริเวณอ่าวไทย

ลักษณะกระแสน้ำผิวน้ำทะเลเฉลี่ย บริเวณอ่าวไทย ของวันที่ 30 พฤษภาคม พ.ศ. 2560 เวลา 00:00 น. ถึง วันที่ 31 พฤษภาคม พ.ศ. 2560 เวลา 00:00 น. บริเวณอ่าวไทยตอนบน มีความเร็วเปลี่ยนแปลงระหว่าง 0.12-38.70 เซนติเมตรต่อวินาที คิดเป็นค่าเฉลี่ย 11.61 เซนติเมตรต่อวินาที โดยมีลักษณะทิศทางการเคลื่อนที่ของกระแสน้ำโดยรวมเคลื่อนที่จากทิศตะวันตก ไปในทิศตะวันออกเฉียงเหนือ และทิศเหนือ บริเวณอ่าวไทยตอนกลาง มีความเร็วเปลี่ยนแปลงระหว่าง 0.10-28.12 เซนติเมตรต่อวินาที คิดเป็นค่าเฉลี่ย 9.64 เซนติเมตรต่อวินาที โดยมีลักษณะทิศทางการเคลื่อนที่ของกระแสน้ำโดยรวมเคลื่อนที่จากทิศตะวันตก ไปในทิศตะวันออกเฉียงเหนือ และทิศเหนือ บริเวณอ่าวไทยตอนล่าง มีความเร็วเปลี่ยนแปลงระหว่าง 0.88-32.12 เซนติเมตรต่อวินาที คิดเป็นค่าเฉลี่ย 11.22 เซนติเมตรต่อวินาที โดยมีลักษณะทิศทางการเคลื่อนที่ของกระแสน้ำโดยรวมเคลื่อนที่จากทิศตะวันตก ไปในทิศตะวันออกเฉียงเหนือ และทิศเหนือ โดยสามารถเข้าถึงข้อมูล Current monitoring และสามารถติดตามข้อมูลเพิ่มเติมได้ที่เว็บไซต์ <http://coastalradar.gistda.or.th> หรือ Application Gcoast

### การอ้างอิงข้อมูล

สำนักงานพัฒนาเทคโนโลยีอวกาศและภูมิสารสนเทศ (องค์การมหาชน). 2560. สภาวะคลื่นและกระแสน้ำในอ่าวไทย โดยข้อมูลเรดาร์ชายฝั่ง วันพุธที่ 31 พฤษภาคม พ.ศ. 2560 เวลา 11.00 น.

จากเว็บไซต์ <http://coastalradar.gistda.or.th>