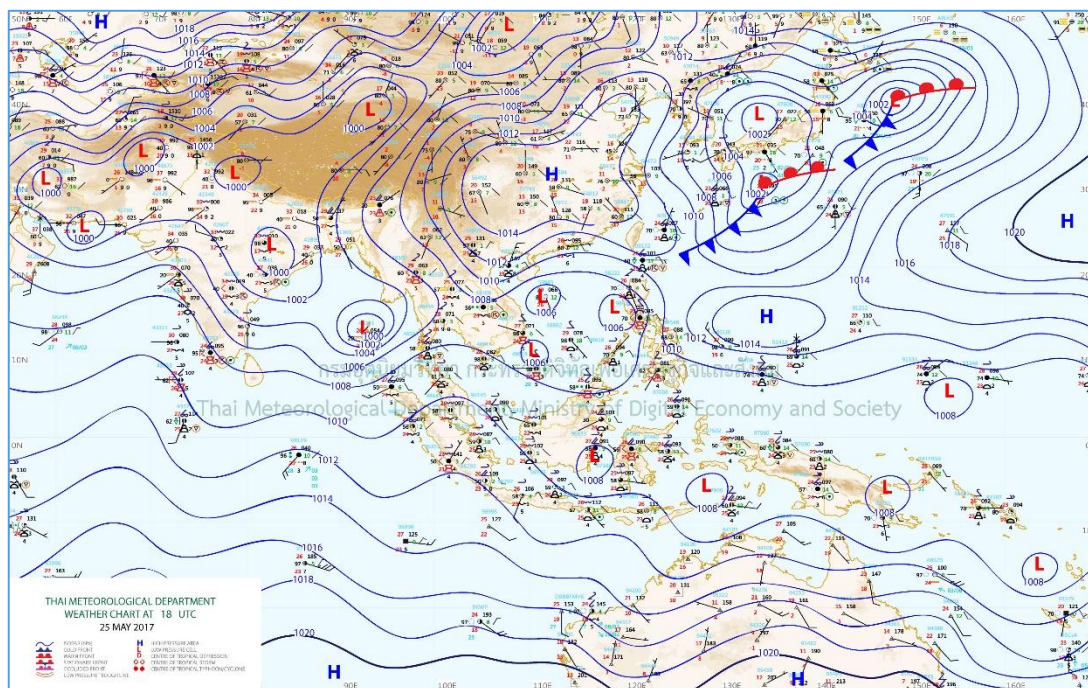


สภาวะคลื่นและกระแสน้ำในอ่าวไทย โดยใช้ข้อมูลเรดาร์ชายฝั่ง วันศุกร์ที่ 26 พฤษภาคม พ.ศ. 2560 เวลา 11.00 น.

ข้อมูลสภาพอากาศจากกรมอุตุนิยมวิทยา



ที่มา: <http://www.tmd.go.th>

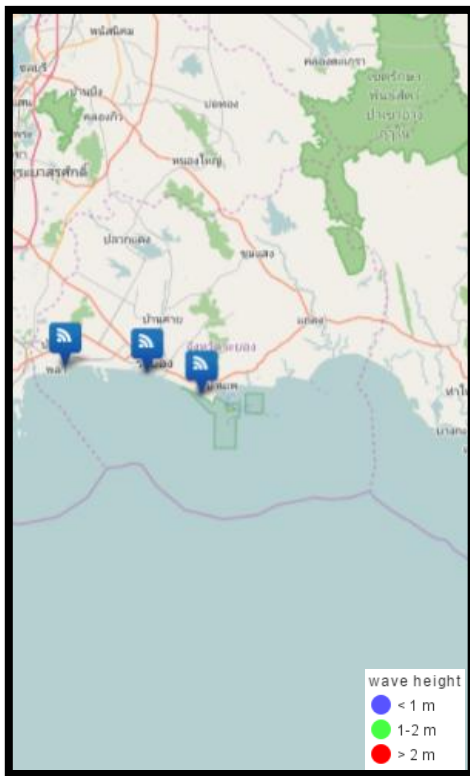
สภาพอากาศภาคใต้ (ฝั่งตะวันออก)

มีฝนฟ้าคะนอง ร้อยละ 60 ของพื้นที่ ส่วนมากบริเวณจังหวัดเพชรบุรี ประจวบคีรีขันธ์ ชุมพร สุราษฎร์ธานี และนครศรีธรรมราช อุณหภูมิต่ำสุด 24-25 องศาเซลเซียส อุณหภูมิสูงสุด 30-34 องศาเซลเซียส ลมตะวันตกเฉียงใต้ ความเร็ว 15-35 กม/ชม. ทะเลมีคลื่นสูงประมาณ 1 เมตร ห่างฝั่งคลื่นสูง 1-2 เมตร

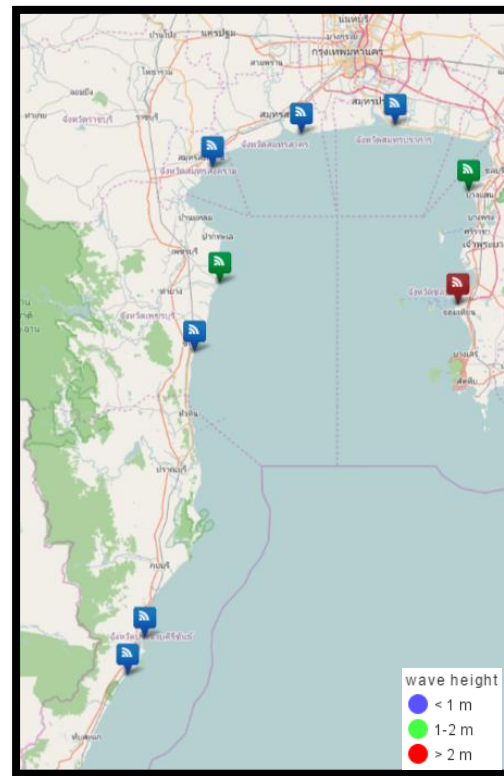
สภาพอากาศภาคใต้ (ฝั่งตะวันตก)

มีฝนฟ้าคะนอง ร้อยละ 80 ของพื้นที่ และมีฝนตกหนักบางแห่ง ส่วนมากบริเวณจังหวัดระนอง พังงา ภูเก็ต กระบี่ ตรัง และสตูล อุณหภูมิต่ำสุด 22-25 องศาเซลเซียส อุณหภูมิสูงสุด 30-32 องศาเซลเซียส ลมตะวันตกเฉียงใต้ ความเร็ว 20-40 กม./ชม. ทะเลมีคลื่นสูง 2-3 เมตร ส่วนบริเวณที่มีฝนฟ้าคะนองคลื่นสูงมากกว่า 3 เมตร

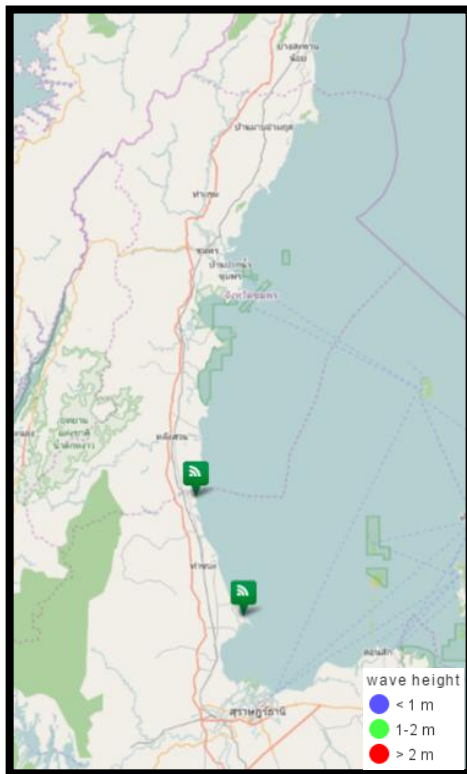
สภาวะคลื่นในทะเลอ่าวไทย วันที่ 26 พฤษภาคม พ.ศ. 2560 เวลา 11.00 น. บริเวณอ่าวไทยตอนบน ตอนกลาง และตอนล่าง พบว่าข้อมูลค่าความสูงคลื่นในช่วงไม่เกิน 3 เมตร ดังตำแหน่งเครื่องหมายสีน้ำเงิน สีเขียว และสีแดง โดยแสดงดังภาพประกอบในตำแหน่งสถานีเรดาร์ชายฝั่งอ่าวไทยฝั่งตะวันออก อ่าวไทยตอนบน อ่าวไทยตอนกลาง และอ่าวไทยตอนล่าง ดังภาพ



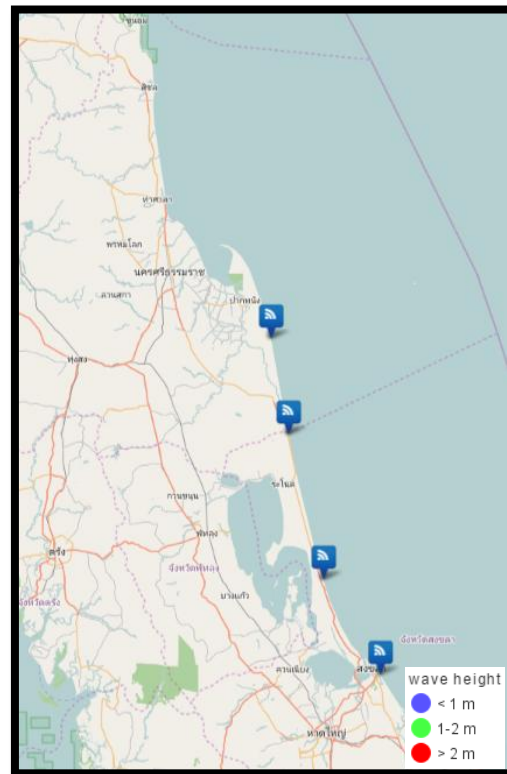
อ่าวไทยฝั่งตะวันออก



อ่าวไทยตอนบน

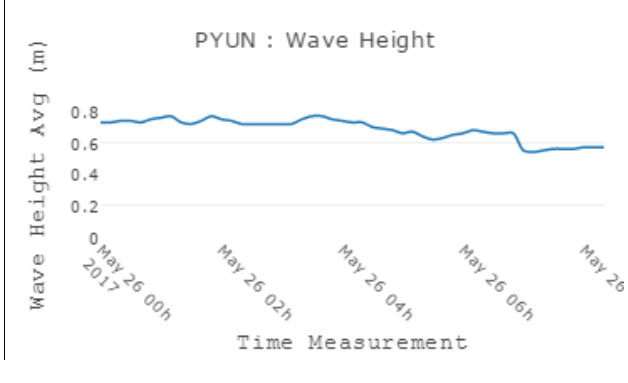

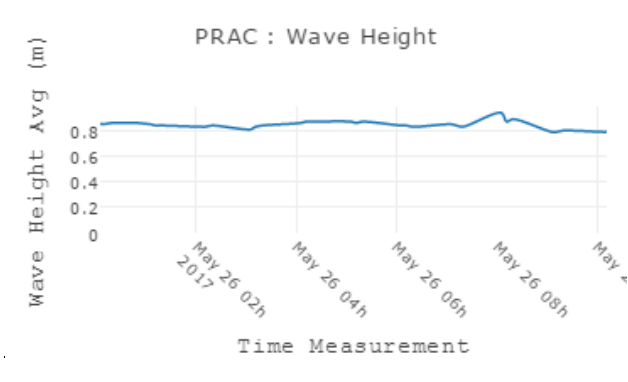





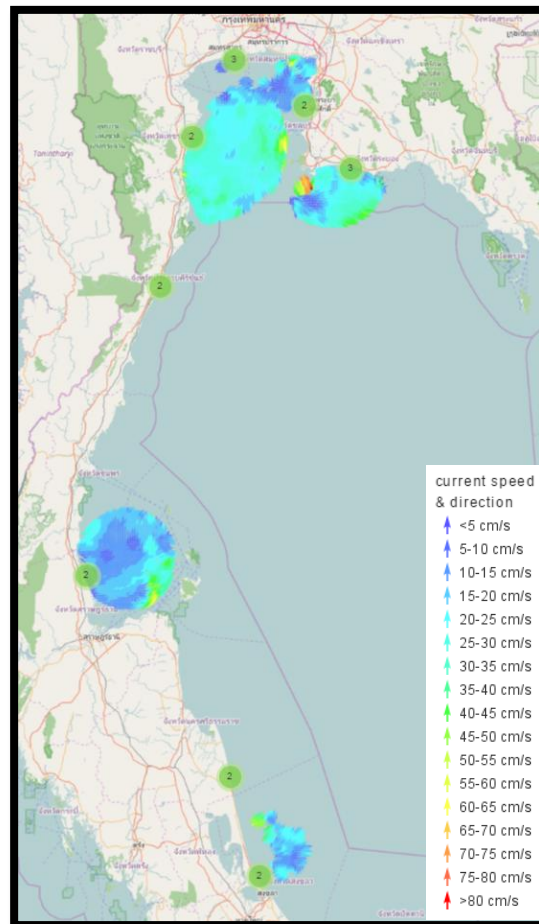
อ่าวไทยตอนกลาง



อ่าวไทยตอนล่าง

ตารางแสดงตัวอย่างความสูงคลื่น และสภาพท้องทะเลจาก CCTV ของสถานีตรวจวัดเรดาร์ชายฝั่ง ในทั้ง 4 พื้นที่

สถานี	ความสูงคลื่น	สภาพท้องทะเล จาก CCTV
หาดพุน อ.บ้านฉาง จ.ระยอง	 <p>PYUN : Wave Height</p>	 <p>26-05-2017 Fri 11:01:15 PRACHAUB OUTDOOR</p>
สำนักงานประมงจังหวัด ประจวบคีรีขันธ์ อ.เมือง จ.ประจวบคีรีขันธ์	 <p>PRAC : Wave Height</p>	 <p>26-05-2017 Fri 11:01:15 PRACHAUB OUTDOOR</p>
มหาวิทยาลัยแม่โจ้ วิทยาเขตชุมพร ต.สวนแตง อ.ละแม จ.ชุมพร	<p>ข้อมูลกราฟความสูงคลื่นไม่แสดงข้อมูล เนื่องจากติดปัญหาจากระบบเซิร์ฟเวอร์</p>	 <p>26-05-2017 Fri 11:18:07 CHUMPORN OUTDOOR</p>
สถาบันเพาะเลี้ยงสัตว์น้ำชายฝั่ง สงขลา ต.เขารูปช้าง อ.เมือง จ.สงขลา	<p>ข้อมูลกราฟความสูงคลื่นไม่แสดงข้อมูล เนื่องจากติดปัญหาจากระบบเซิร์ฟเวอร์</p>	 <p>26-05-2017 Fri 11:16:56 SONGKLA OUTDOOR</p>



ลักษณะกระแสน้ำในบริเวณอ่าวไทย

ลักษณะกระแสน้ำผิวน้ำทะเลเฉลี่ย บริเวณอ่าวไทย ของวันที่ 25 พฤษภาคม พ.ศ. 2560 เวลา 00:00 น. ถึง วันที่ 26 พฤษภาคม พ.ศ. 2560 เวลา 00:00 น. บริเวณอ่าวไทยตอนบน มีความเร็วเปลี่ยนแปลงระหว่าง 0.41-39.08 เซนติเมตรต่อวินาที คิดเป็นค่าเฉลี่ย 8.87 เซนติเมตรต่อวินาที โดยมีลักษณะทิศทางการเคลื่อนที่ของกระแสน้ำโดยรวมเคลื่อนที่จากทิศตะวันตก ไปในทิศตะวันออกเฉียงเหนือ และทิศเหนือ บริเวณอ่าวไทยตอนกลาง มีความเร็วเปลี่ยนแปลงระหว่าง 0.28-25.43 เซนติเมตรต่อวินาที คิดเป็นค่าเฉลี่ย 10.73 เซนติเมตรต่อวินาที โดยมีลักษณะทิศทางการเคลื่อนที่ของกระแสน้ำโดยรวมเคลื่อนที่จากทิศตะวันตก ไปในทิศตะวันออกเฉียงเหนือ และทิศเหนือ บริเวณอ่าวไทยตอนล่าง มีความเร็วเปลี่ยนแปลงระหว่าง 0.22-39.14 เซนติเมตรต่อวินาที คิดเป็นค่าเฉลี่ย 10.10 เซนติเมตรต่อวินาที โดยมีลักษณะทิศทางการเคลื่อนที่ของกระแสน้ำโดยรวมเคลื่อนที่จากทิศตะวันตก ไปใน ทิศตะวันออกเฉียงเหนือ และทิศเหนือ โดยสามารถเข้าถึงข้อมูล Current monitoring และสามารถติดตามข้อมูลเพิ่มเติมได้ที่เว็บไซต์ <http://coastalradar.gistda.or.th> หรือ Application Gcoast

การอ้างอิงข้อมูล

สำนักงานพัฒนาเทคโนโลยีอวกาศและภูมิสารสนเทศ (องค์การมหาชน). 2560. สภาวะคลื่นและกระแสน้ำในอ่าวไทย โดยข้อมูลเรดาร์ชายฝั่ง วันศุกร์ที่ 26 พฤษภาคม พ.ศ. 2560 เวลา 11.00 น.

จากเว็บไซต์ <http://coastalradar.gistda.or.th>