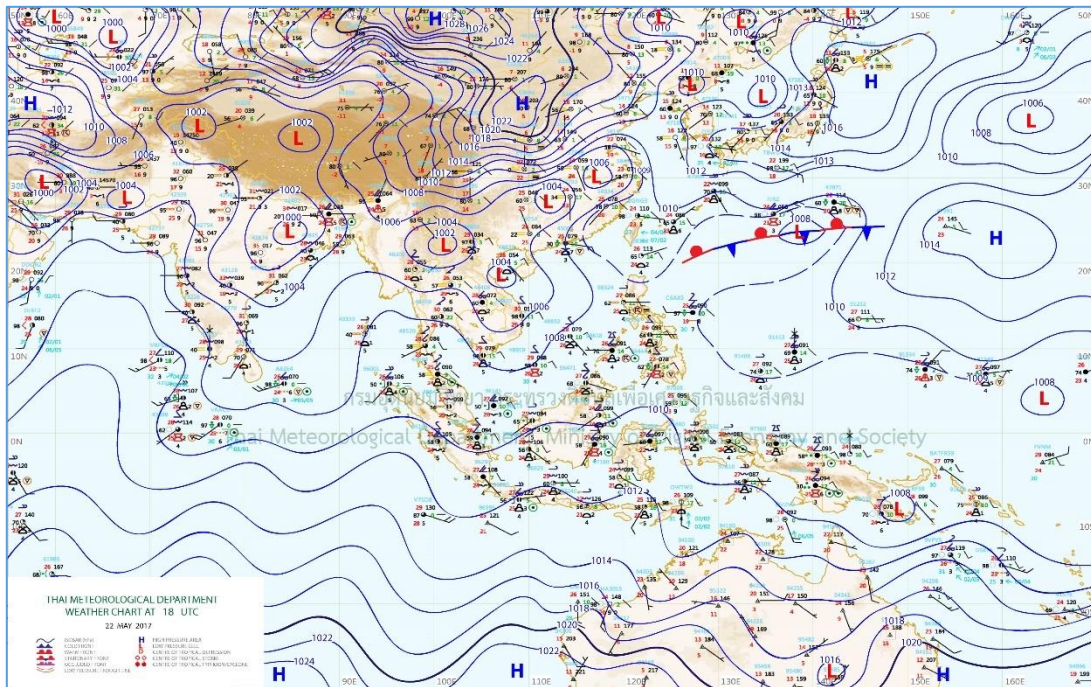


## สภาวะคลื่นและกระแสน้ำในอ่าวไทย โดยใช้ข้อมูลเรดาร์ชายฝั่ง วันอังคารที่ 23 พฤษภาคม พ.ศ. 2560 เวลา 13.00 น.

### ข้อมูลสภาพอากาศจากกรมอุตุนิยมวิทยา



ที่มา: <http://www.tmd.go.th>

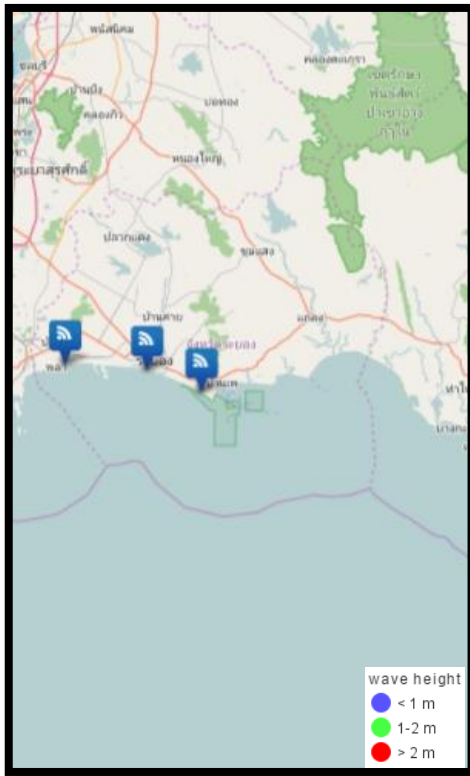
### สภาพอากาศภาคใต้ (ฝั่งตะวันออก)

มีเมฆเป็นส่วนมาก กับมีฝนฟ้าคะนอง ร้อยละ 40 ของพื้นที่ และมีฝนตกหนักบางแห่ง ส่วนมากบริเวณจังหวัด ชลบุรี ระยอง จันทบุรี และตราด อุณหภูมิต่ำสุด 25-29 องศาเซลเซียส อุณหภูมิสูงสุด 32-36 องศาเซลเซียส ลมตะวันออกเฉียงใต้ ความเร็ว 15-35 กม./ชม. ทะเลมีคลื่นสูง 1-2 เมตร บริเวณที่มีฝนฟ้าคะนองคลื่นสูงมากกว่า 2 เมตร

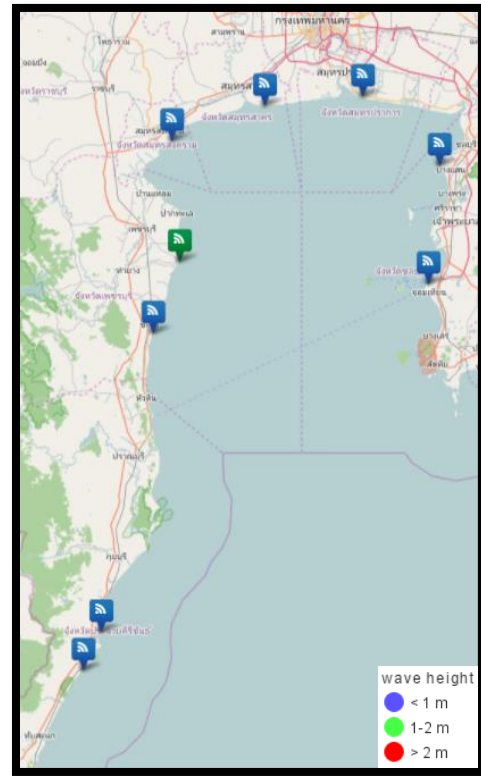
### สภาพอากาศภาคใต้ (ฝั่งตะวันตก)

มีเมฆเป็นส่วนมาก กับมีฝนฟ้าคะนอง ร้อยละ 70 ของพื้นที่ และมีฝนตกหนักบางแห่ง ส่วนมากบริเวณจังหวัด ภูเก็ต กระบี่ ตรัง และสตูล อุณหภูมิต่ำสุด 22-25 องศาเซลเซียส อุณหภูมิสูงสุด 31-33 องศาเซลเซียส ลมตะวันตกเฉียงใต้ ความเร็ว 15-35 กม./ชม. ทะเลมีคลื่นสูง 1-2 เมตร บริเวณที่มีฝนฟ้าคะนองคลื่นสูงมากกว่า 2 เมตร

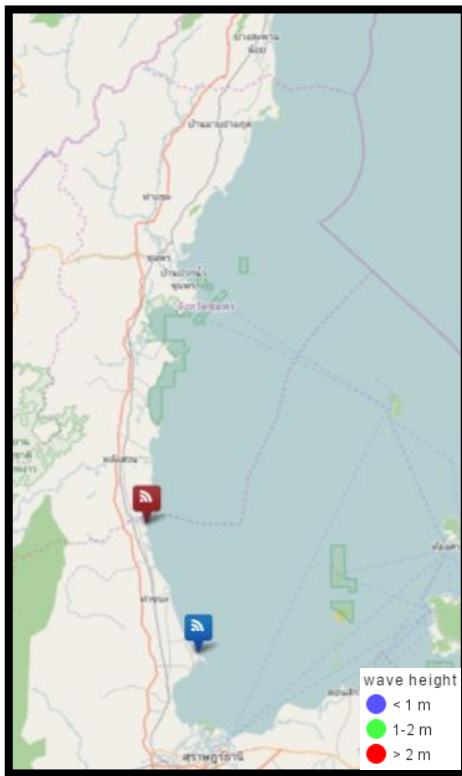
สภาวะคลื่นในทะเลอ่าวไทย วันที่ 23 พฤษภาคม พ.ศ. 2560 เวลา 13.00 น. บริเวณอ่าวไทยตอนบน ตอนกลาง และตอนล่าง พบว่าข้อมูลค่าความสูงคลื่นในช่วงไม่เกิน 3 เมตร ดังตำแหน่งเครื่องหมายสีน้ำเงิน สีเขียว และสีแดง โดยแสดงดังภาพประกอบในตำแหน่งสถานีเรดาร์ชายฝั่งอ่าวไทยฝั่งตะวันออก อ่าวไทยตอนบน อ่าวไทยตอนกลาง และอ่าวไทยตอนล่าง ดังภาพ



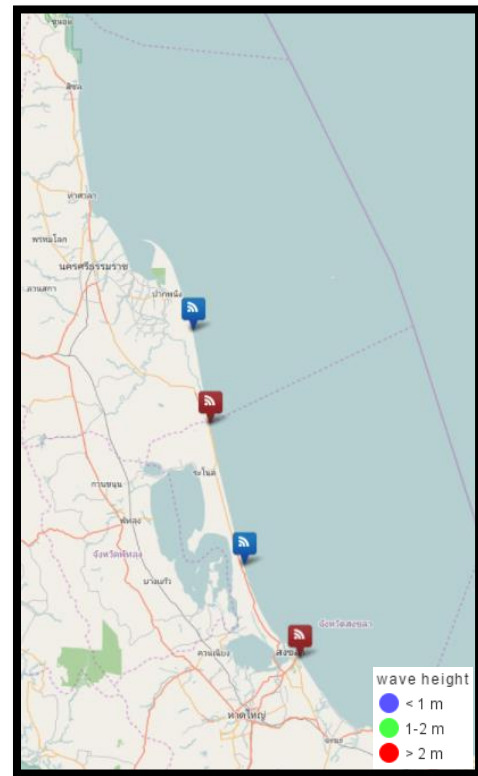
อ่าวไทยฝั่งตะวันออก



อ่าวไทยตอนบน

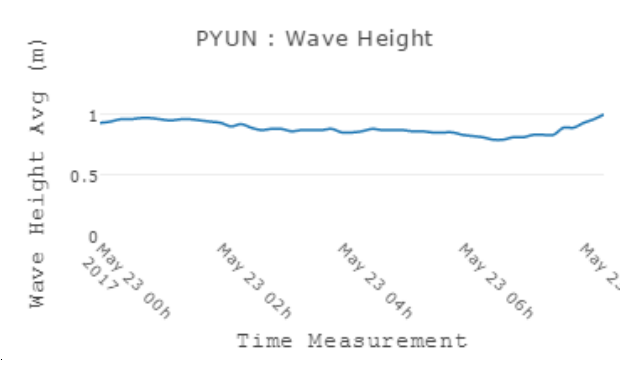

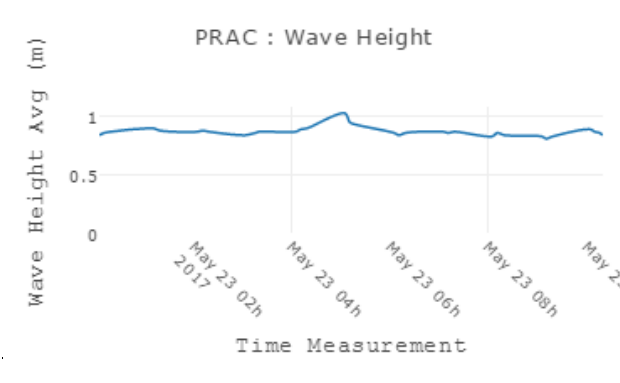

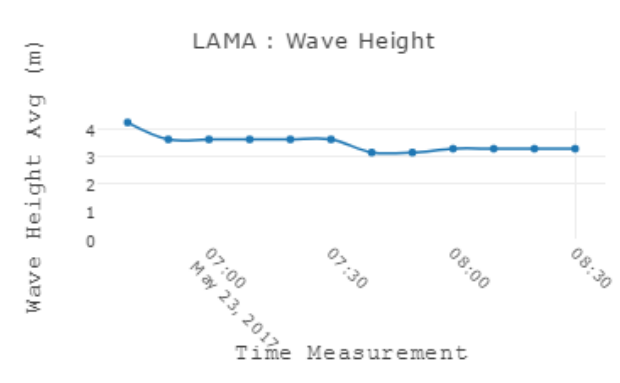




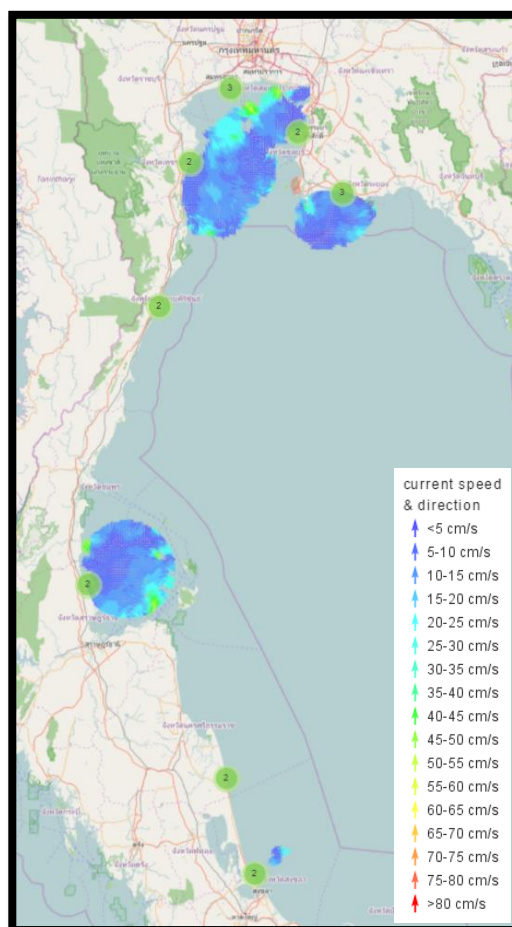
อ่าวไทยตอนกลาง



อ่าวไทยตอนล่าง

ตารางแสดงตัวอย่างความสูงคลื่น และสภาพท้องทะเลจาก CCTV ของสถานีตรวจวัดเรดาร์ชายฝั่ง ในทั้ง 4 พื้นที่

สถานี	ความสูงคลื่น	สภาพท้องทะเล จาก CCTV
หาดพูน อ.บ้านฉาง จ.ระยอง	 <p>PYUN : Wave Height</p>	 <p>2017-05-23 13:05:28 Tue PYUN OUTDOOR</p>
สำนักงานประมงจังหวัด ประจวบคีรีขันธ์ อ.เมือง จ.ประจวบคีรีขันธ์	 <p>PRAC : Wave Height</p>	 <p>23-05-2017 Tue 13:02:42 PRACHAUB OUTDOOR GISTDA-MOST</p>
มหาวิทยาลัยแม่โจ้ วิทยาเขต ชุมพร ต.สวนแตง อ.ละแม จ.ชุมพร	 <p>LAMA : Wave Height</p>	 <p>23-05-2017 Tue 13:19:37 CHUMPN OUTDOOR GISTDA-MOST</p>
สถาบันเพาะเลี้ยงสัตว์น้ำชายฝั่ง สงขลา ต.เขารูปช้าง อ.เมือง จ.สงขลา	<p>ข้อมูลกราฟความสูงคลื่นไม่แสดงข้อมูล เนื่องจากติดปัญหาจากระบบเซิร์ฟเวอร์</p>	 <p>23-05-2017 Tue 13:18:17 SONGKLA OUTDOOR GISTDA-MOST</p>



### ลักษณะกระแสน้ำในบริเวณอ่าวไทย

ลักษณะกระแสน้ำผิวหน้า น้ำทะเลเฉลี่ย บริเวณอ่าวไทย ของวันที่ 22 พฤษภาคม พ.ศ. 2560 เวลา 00:00 น. ถึง วันที่ 23 พฤษภาคม พ.ศ. 2560 เวลา 00:00 น. บริเวณอ่าวไทยตอนบน มีความเร็วเปลี่ยนแปลงระหว่าง 0.15-33.64 เซนติเมตรต่อวินาที คิดเป็นค่าเฉลี่ย 7.27 เซนติเมตรต่อวินาที โดยมีลักษณะทิศทางการเคลื่อนที่ของกระแสน้ำโดยรวมเคลื่อนที่จากทิศตะวันตก ไปในทิศเหนือ ทิศตะวันออก และทิศตะวันออกเฉียงเหนือ บริเวณอ่าวไทยตอนกลาง มีความเร็วเปลี่ยนแปลงระหว่าง 0.20-34.91 เซนติเมตรต่อวินาที คิดเป็นค่าเฉลี่ย 11.46 เซนติเมตรต่อวินาที โดยมีลักษณะทิศทางการเคลื่อนที่ของกระแสน้ำโดยรวมเคลื่อนที่จากทิศตะวันตก ไปในทิศตะวันออกเฉียงเหนือ และทิศตะวันออก บริเวณอ่าวไทยตอนล่าง มีความเร็วเปลี่ยนแปลงระหว่าง 0.79-40.82 เซนติเมตรต่อวินาที คิดเป็นค่าเฉลี่ย 18.98 เซนติเมตรต่อวินาที โดยมีลักษณะทิศทางการเคลื่อนที่ของกระแสน้ำโดยรวมเคลื่อนที่จากทิศตะวันตก ไปในทิศตะวันออกเฉียงเหนือ ทิศตะวันออก และทิศเหนือ โดยสามารถเข้าถึงข้อมูล Current monitoring และสามารถติดตามข้อมูลเพิ่มเติมได้ที่เว็บไซต์ <http://coastalradar.gistda.or.th> หรือ Application Gcoast

### การอ้างอิงข้อมูล

สำนักงานพัฒนาเทคโนโลยีอวกาศและภูมิสารสนเทศ (องค์การมหาชน). 2560. สภาวะคลื่นและกระแสน้ำในอ่าวไทย โดยข้อมูลเรดาร์ชายฝั่ง วันอังคารที่ 23 พฤษภาคม พ.ศ. 2560 เวลา 13.00 น.

จากเว็บไซต์ <http://coastalradar.gistda.or.th>