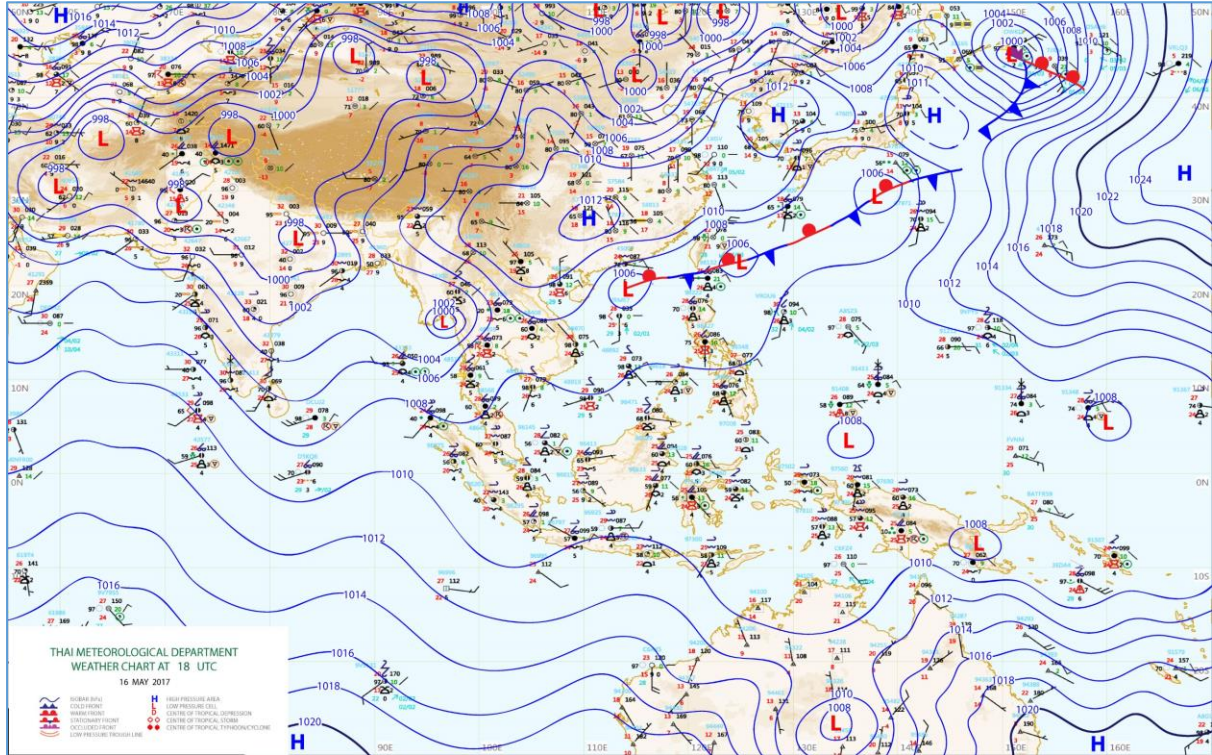


สภาวะคลื่นและกระแสน้ำในอ่าวไทย โดยใช้ข้อมูลเรดาร์ชายฝั่ง

วันที่ 17 พฤษภาคม พ.ศ. 2560 เวลา 13.00 น.

ข้อมูลสภาพอากาศจากกรมอุตุนิยมวิทยา



ที่มา: <http://www.tmd.go.th>

สภาพอากาศภาคใต้ (ฝั่งตะวันออก)

มีเมฆเป็นส่วนมาก กับมีฝนฟ้าคะนอง ร้อยละ 60 ของพื้นที่ ส่วนมากบริเวณจังหวัดเพชรบุรี ประจวบคีรีขันธ์ ชุมพร สุราษฎร์ธานี และนครศรีธรรมราช อุณหภูมิต่ำสุด 24-26 องศาเซลเซียส อุณหภูมิสูงสุด 32-35 องศาเซลเซียส ลมตะวันตกเฉียงใต้ ความเร็ว 15-35 กม/ชม. ทะเลมีคลื่นสูงประมาณ 1 เมตร ห่างฝั่งคลื่นสูง 1-2 เมตร

สภาพอากาศภาคใต้ (ฝั่งตะวันตก)

มีเมฆมาก กับมีฝนฟ้าคะนอง ร้อยละ 70 ของพื้นที่ ส่วนมากบริเวณจังหวัดระนอง พังงา ภูเก็ต กระบี่ และตรัง อุณหภูมิต่ำสุด 23-26 องศาเซลเซียส อุณหภูมิสูงสุด 32-34 องศาเซลเซียส ลมตะวันตกเฉียงใต้ ความเร็ว 20-45 กม./ชม. ทะเลมีคลื่นสูง 2-3 เมตร บริเวณที่มีฝนฟ้าคะนองคลื่นสูงมากกว่า 3 เมตร

สภาวะคลื่นในทะเลอ่าวไทย วันที่ 17 พฤษภาคม พ.ศ. 2560 เวลา 13.00 น. บริเวณอ่าวไทยตอนบน ตอนกลาง และตอนล่าง พบว่าข้อมูลค่าความสูงคลื่นอยู่ในช่วงไม่เกิน 3 เมตร ดังตำแหน่งเครื่องหมายสีน้ำเงิน สีเขียว และสีแดง โดยแสดงดังภาพประกอบในตำแหน่งสถานีเรดาร์ชายฝั่งอ่าวไทยฝั่งตะวันออก อ่าวไทย ตอนบน อ่าวไทยตอนกลาง และอ่าวไทยตอนล่าง ดังภาพ



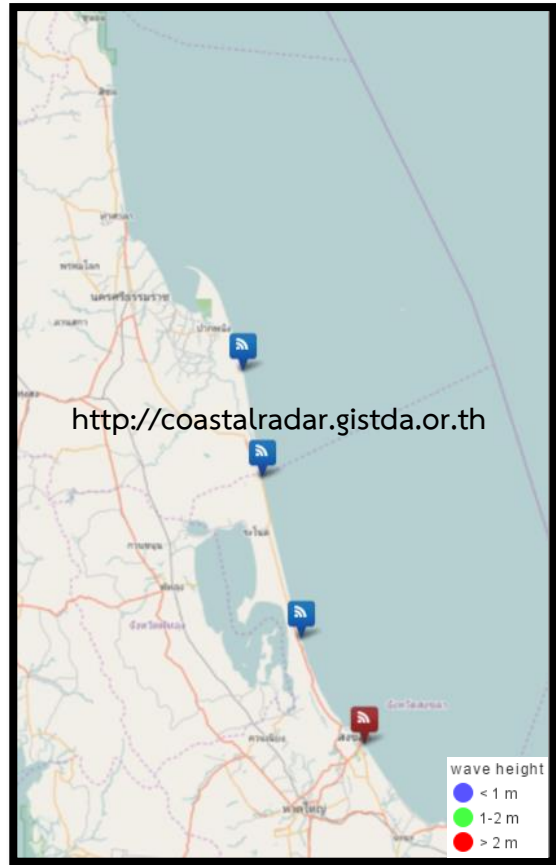
อ่าวไทยฝั่งตะวันออก



อ่าวไทยตอนบน



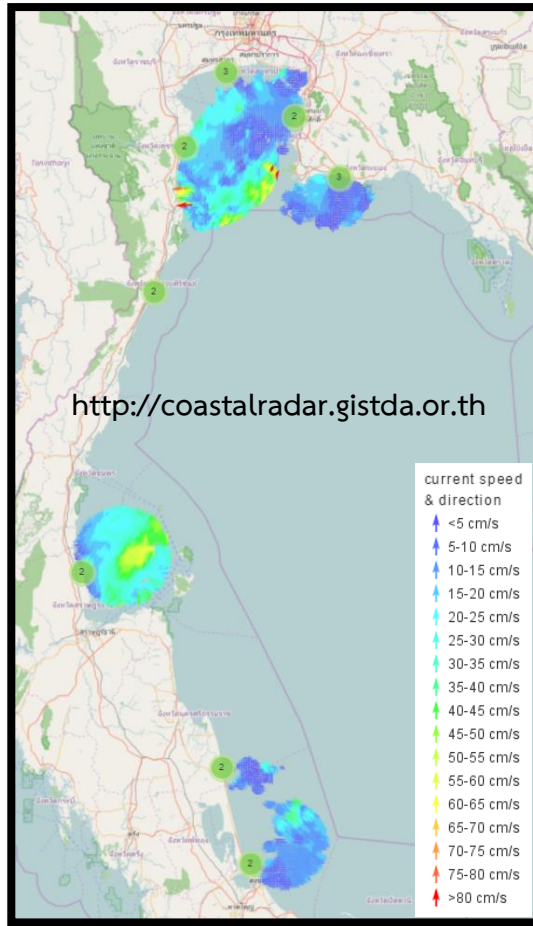
อ่าวไทยตอนกลาง



อ่าวไทยตอนล่าง

ตารางแสดงตัวอย่างความสูงคลื่น และสภาพท้องทะเลจาก CCTV ของสถานีตรวจวัดเรดาร์ชายฝั่ง ในทั้ง 4 พื้นที่

สถานี	ความสูงคลื่น	สภาพท้องทะเล จาก CCTV
หาดพยุณ อ.บ้านฉาง จ.ระยอง	<p style="text-align: center;">PYUN : Wave Height</p> <p style="text-align: center;">http://coastalradar.gistda.or.th</p>	<p style="text-align: right;">2017-05-17 13:33:07 Wed</p> <p style="text-align: center;">PYUN OUTDOOR</p>
สำนักงานประมงจังหวัด ประจวบคีรีขันธ์ อ.เมือง จ.ประจวบคีรีขันธ์	<p style="text-align: center;">PRAC : Wave Height</p> <p style="text-align: center;">http://coastalradar.gistda.or.th</p>	<p style="text-align: right;">17-05-2017 Wed 13:30:20</p> <p style="text-align: center;">PRACHAUB OUTDOOR</p> <p style="text-align: right;">GISTDA-MOST</p>
มหาวิทยาลัยแม่โจ้ วิทยาเขต ชุมพร ต.สวนแตง อ.ละแม จ.ชุมพร	<p style="text-align: center;">LAMA : Wave Height</p> <p style="text-align: center;">http://coastalradar.gistda.or.th</p>	<p style="text-align: right;">17-05-2017 Wed 13:47:07</p> <p style="text-align: center;">CHUMPN OUTDOOR</p> <p style="text-align: right;">GISTDA-MOST</p>
สถาบันเพาะเลี้ยงสัตว์น้ำชายฝั่ง สงขลา ต.เขารูปช้าง อ.เมือง จ.สงขลา	<p style="text-align: center;">ข้อมูลกราฟความสูงคลื่นไม่แสดงข้อมูล เนื่องจากติดปัญหาจากระบบเซิร์ฟเวอร์</p> <p style="text-align: center;">http://coastalradar.gistda.or.th</p>	<p style="text-align: right;">17-05-2017 Wed 13:45:51</p> <p style="text-align: center;">SONGKLA OUTDOOR</p> <p style="text-align: right;">GISTDA-MOST</p>



ลักษณะกระแสน้ำในบริเวณอ่าวไทย

ลักษณะกระแสน้ำผิวน้ำทะเลเฉลี่ย บริเวณอ่าวไทย ของวันที่ 16 พฤษภาคม พ.ศ. 2560 เวลา 00:00 น. ถึง วันที่ 17 พฤษภาคม พ.ศ. 2560 เวลา 00:00 น. บริเวณอ่าวไทยตอนบน มีความเร็วเปลี่ยนแปลงระหว่าง 0.06-35.75 เซนติเมตรต่อวินาที คิดเป็นค่าเฉลี่ย 6.43 เซนติเมตรต่อวินาที โดยมีลักษณะทิศทางการเคลื่อนที่ของกระแสน้ำโดยรวมเคลื่อนที่จากทิศตะวันตก ไปในทิศเหนือ ทิศตะวันออก และทิศตะวันออกเฉียงเหนือ บริเวณอ่าวไทยตอนกลาง มีความเร็วเปลี่ยนแปลงระหว่าง 0.18-34.95 เซนติเมตรต่อวินาที คิดเป็นค่าเฉลี่ย 13.94 เซนติเมตรต่อวินาที โดยมีลักษณะทิศทางการเคลื่อนที่ของกระแสน้ำโดยรวมเคลื่อนที่จากทิศตะวันตก ไปในทิศตะวันออกเฉียงเหนือ และทิศตะวันออก บริเวณอ่าวไทยตอนล่าง มีความเร็วเปลี่ยนแปลงระหว่าง 1.66-29.06 เซนติเมตรต่อวินาที คิดเป็นค่าเฉลี่ย 13.78 เซนติเมตรต่อวินาที โดยมีลักษณะทิศทางการเคลื่อนที่ของกระแสน้ำโดยรวมเคลื่อนที่จากทิศตะวันตก ไปในทิศตะวันออกเฉียงเหนือ ทิศตะวันออก และทิศเหนือ โดยสามารถเข้าถึงข้อมูล Current monitoring และสามารถติดตามข้อมูลเพิ่มเติมได้ที่เว็บไซต์ <http://coastalradar.gistda.or.th> หรือ Application Gcoast

การอ้างอิงข้อมูล

สำนักงานพัฒนาเทคโนโลยีอวกาศและภูมิสารสนเทศ (องค์การมหาชน). 2560. สภาวะคลื่นและกระแสน้ำในอ่าวไทย โดยข้อมูลเรดาร์ชายฝั่ง วันพุธที่ 17 พฤษภาคม พ.ศ. 2560 เวลา 13.00 น. จากเว็บไซต์ <http://coastalradar.gistda.or.th>