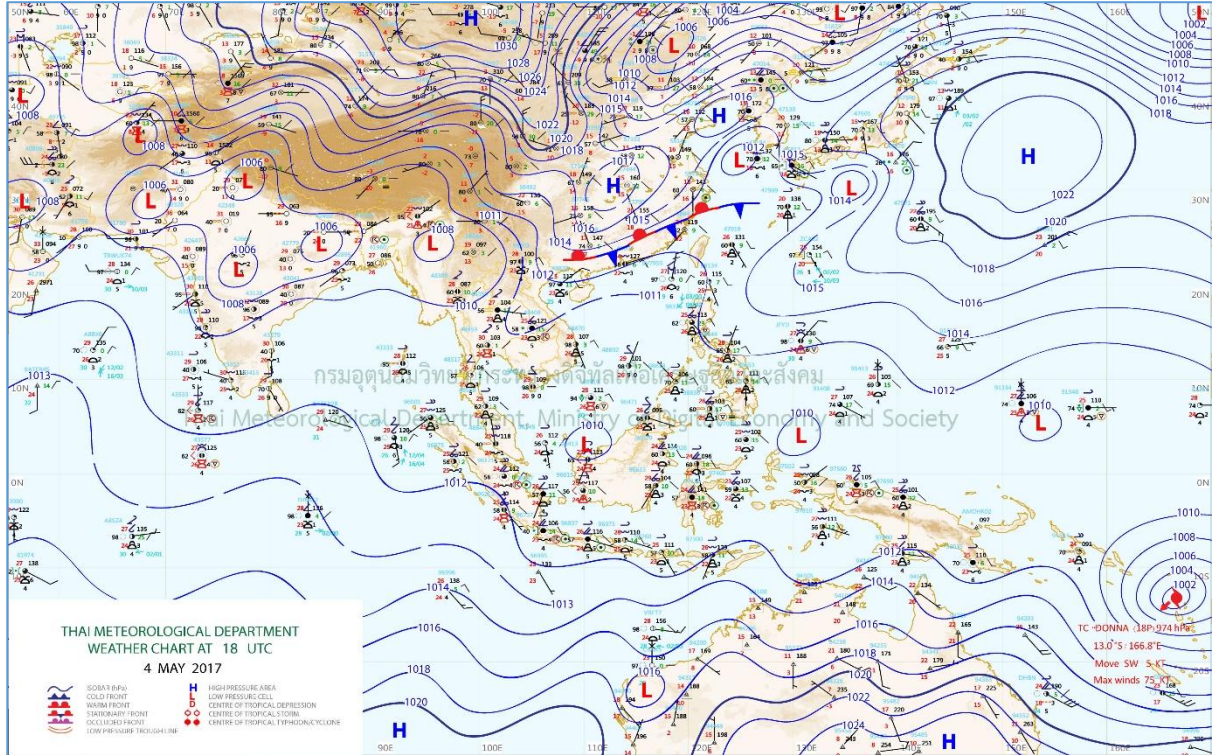


# สภาวะคลื่นและกระแสน้ำในอ่าวไทย โดยใช้ข้อมูลเรดาร์ชายฝั่ง

วันศุกร์ที่ 5 พฤษภาคม พ.ศ. 2560 เวลา 13.00 น.

## ข้อมูลสภาพอากาศจากกรมอุตุนิยมวิทยา



ที่มา: <http://www.tmd.go.th>

### สภาพอากาศภาคใต้ (ฝั่งตะวันออก)

มีเมฆเป็นส่วนมาก กับมีฝนฟ้าคะนอง ร้อยละ 20 ของพื้นที่ ส่วนมากบริเวณจังหวัดเพชรบุรี ประจวบคีรีขันธ์ ชุมพร และสุราษฎร์ธานี อุณหภูมิต่ำสุด 25-28 องศาเซลเซียส อุณหภูมิสูงสุด 33-36 องศาเซลเซียส ลมตะวันออกเฉียงใต้ ความเร็ว 15-30 กม/ชม. ทะเลมีคลื่นสูงประมาณ 1 เมตร

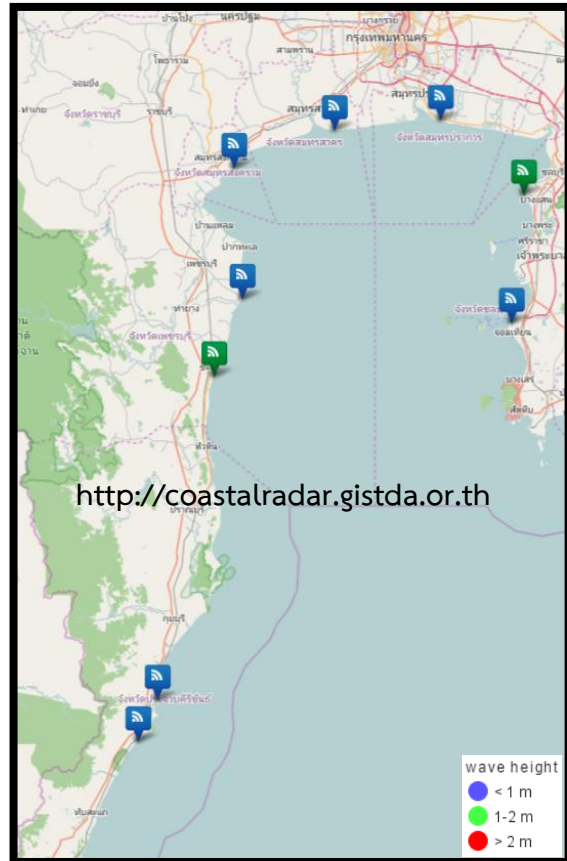
### สภาพอากาศภาคใต้ (ฝั่งตะวันตก)

มีเมฆเป็นส่วนมาก กับมีฝนฟ้าคะนอง ร้อยละ 10 ของพื้นที่ ส่วนมากบริเวณจังหวัดกระบี่ ตรัง และสตูล อุณหภูมิต่ำสุด 23-26 องศาเซลเซียส อุณหภูมิสูงสุด 33-35 องศาเซลเซียส ลมตะวันตกเฉียงใต้ ความเร็ว 15-30 กม./ชม. ทะเลมีคลื่นสูงประมาณ 1 เมตร บริเวณที่มีฝนฟ้าคะนองคลื่นสูง 1-2 เมตร

สภาวะคลื่นในทะเลอ่าวไทย วันที่ 5 พฤษภาคม พ.ศ. 2560 เวลา 13.00 น. บริเวณอ่าวไทยตอนบน ตอนกลาง และตอนล่าง พบว่าข้อมูลค่าความสูงคลื่นอยู่ในช่วงไม่เกิน 3 เมตร ตั้งตำแหน่งเครื่องหมายสีน้ำเงิน สีเขียว และสีแดง โดยแสดงดังภาพประกอบในตำแหน่งสถานีเรดาร์ชายฝั่งอ่าวไทยฝั่งตะวันออก อ่าวไทย ตอนบน อ่าวไทยตอนกลาง และอ่าวไทยตอนล่าง ดังภาพ



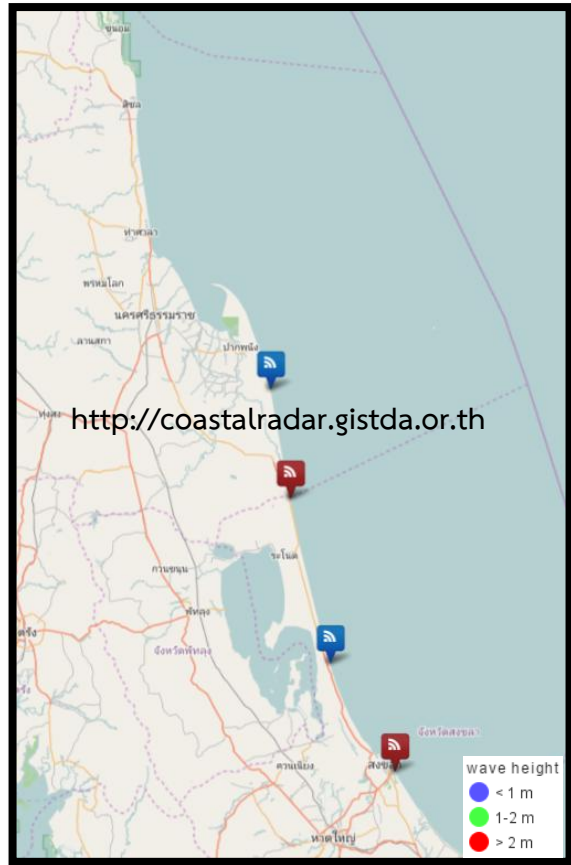
อ่าวไทยฝั่งตะวันออก



อ่าวไทยตอนบน



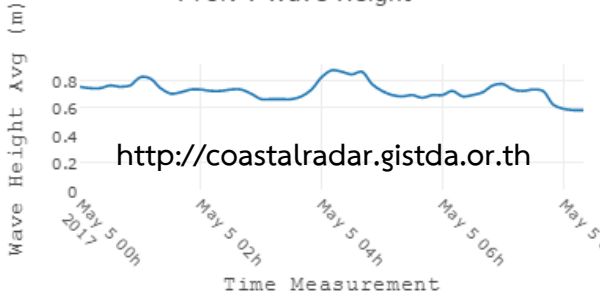

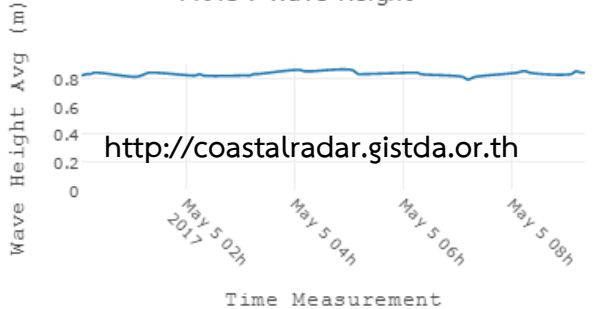


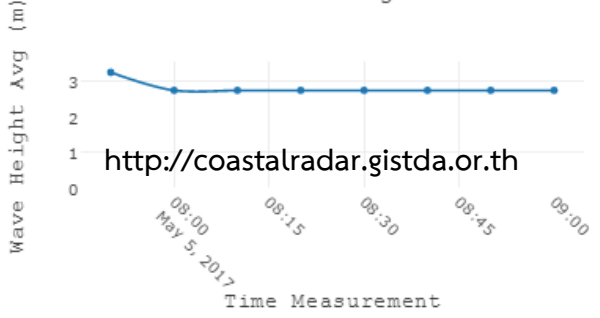

อ่าวไทยตอนกลาง

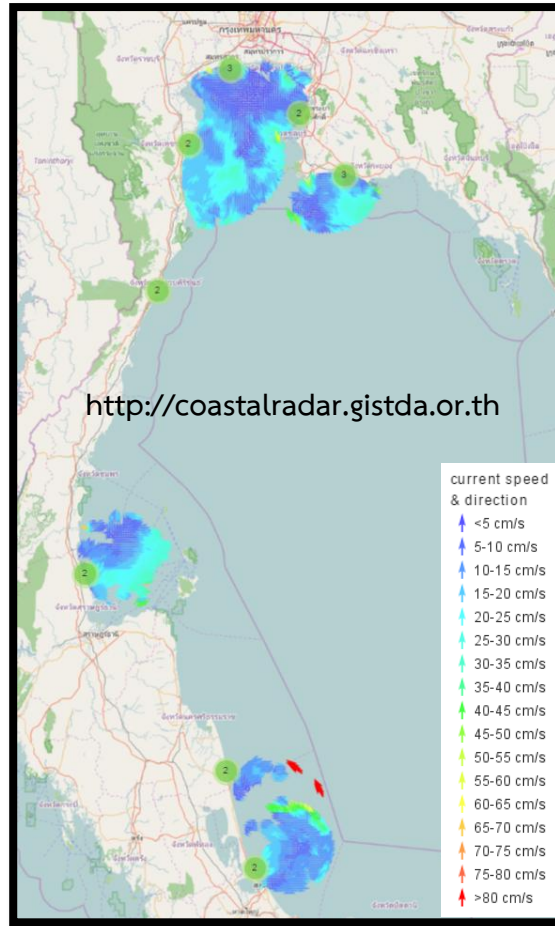


อ่าวไทยตอนล่าง



ตารางแสดงตัวอย่างความสูงคลื่น และสภาพท้องทะเลจาก CCTV ของสถานีตรวจวัดเรดาร์ชายฝั่ง ในทั้ง 4 พื้นที่

สถานี	ความสูงคลื่น	สภาพท้องทะเล จาก CCTV
หาดพยุณ อ.บ้านฉาง จ.ระยอง	<p style="text-align: center;">PYUN : Wave Height</p>  <p style="text-align: center;"><a href="http://coastalradar.gistda.or.th">http://coastalradar.gistda.or.th</a></p>	 <p style="text-align: right;">PYUN OUTDOOR</p>
สำนักงานประมงจังหวัด ประจวบคีรีขันธ์ อ.เมือง จ.ประจวบคีรีขันธ์	<p style="text-align: center;">PRAC : Wave Height</p>  <p style="text-align: center;"><a href="http://coastalradar.gistda.or.th">http://coastalradar.gistda.or.th</a></p>	 <p style="text-align: right;">GISTDA-MOST</p>
มหาวิทยาลัยแม่โจ้ วิทยาเขต ชุมพร ต.สวนแตง อ.ละแม จ.ชุมพร	<p style="text-align: center;">ข้อมูลกราฟความสูงคลื่นไม่แสดงข้อมูล เนื่องจากติด                      ปัญหาจากระบบเซิร์ฟเวอร์</p> <p style="text-align: center;"><a href="http://coastalradar.gistda.or.th">http://coastalradar.gistda.or.th</a></p>	 <p style="text-align: right;">GISTDA-MOST</p>
สถาบันเพาะเลี้ยง สัตว์น้ำชายฝั่ง สงขลา ต.เขารูป ช้าง อ.เมือง จ.สงขลา	<p style="text-align: center;">SONG : Wave Height</p>  <p style="text-align: center;"><a href="http://coastalradar.gistda.or.th">http://coastalradar.gistda.or.th</a></p>	 <p style="text-align: right;">GISTDA-MOST</p>



### ลักษณะกระแสน้ำในบริเวณอ่าวไทย

ลักษณะกระแสน้ำผิวหน้าน้ำทะเลเฉลี่ย บริเวณอ่าวไทย ของวันที่ 4 พฤษภาคม พ.ศ. 2560 เวลา 00:00 น. ถึง วันที่ 5 พฤษภาคม พ.ศ. 2560 เวลา 00:00 น. บริเวณอ่าวไทยตอนบน มีความเร็วเปลี่ยนแปลงระหว่าง 0.04-24.39 เซนติเมตรต่อวินาที คิดเป็นค่าเฉลี่ย 6.12 เซนติเมตรต่อวินาที โดยมีลักษณะทิศทางการเคลื่อนที่ของกระแสน้ำโดยรวมเคลื่อนที่จากทิศตะวันตก ไปในทิศตะวันตกเฉียงเหนือ และทิศเหนือ บริเวณอ่าวไทยตอนกลาง มีความเร็วเปลี่ยนแปลงระหว่าง 0.05-29.40 เซนติเมตรต่อวินาที คิดเป็นค่าเฉลี่ย 9.12 เซนติเมตรต่อวินาที โดยมีลักษณะทิศทางการเคลื่อนที่ของกระแสน้ำโดยรวมเคลื่อนที่จากทิศตะวันตก ไปในทิศตะวันออกเฉียงเหนือ และทิศตะวันออก บริเวณอ่าวไทยตอนล่าง มีความเร็วเปลี่ยนแปลงระหว่าง 0.41-25.49 เซนติเมตรต่อวินาที คิดเป็นค่าเฉลี่ย 9.66 เซนติเมตรต่อวินาที โดยมีลักษณะทิศทางการเคลื่อนที่ของกระแสน้ำโดยรวมเคลื่อนที่จากทิศตะวันตก ไปในทิศตะวันออกเฉียงเหนือ และทิศเหนือ โดยสามารถเข้าถึงข้อมูล Current monitoring และสามารถติดตามข้อมูลเพิ่มเติมได้ที่เว็บไซต์ <http://coastalradar.gistda.or.th> หรือ Application Gcoast

### การอ้างอิงข้อมูล

สำนักงานพัฒนาเทคโนโลยีอวกาศและภูมิสารสนเทศ (องค์การมหาชน). 2560. สภาวะคลื่นและกระแสน้ำในอ่าวไทย โดยข้อมูลเรดาร์ชายฝั่ง วันศุกร์ที่ 5 พฤษภาคม พ.ศ. 2560 เวลา 13.00 น. จากเว็บไซต์ <http://coastalradar.gistda.or.th>