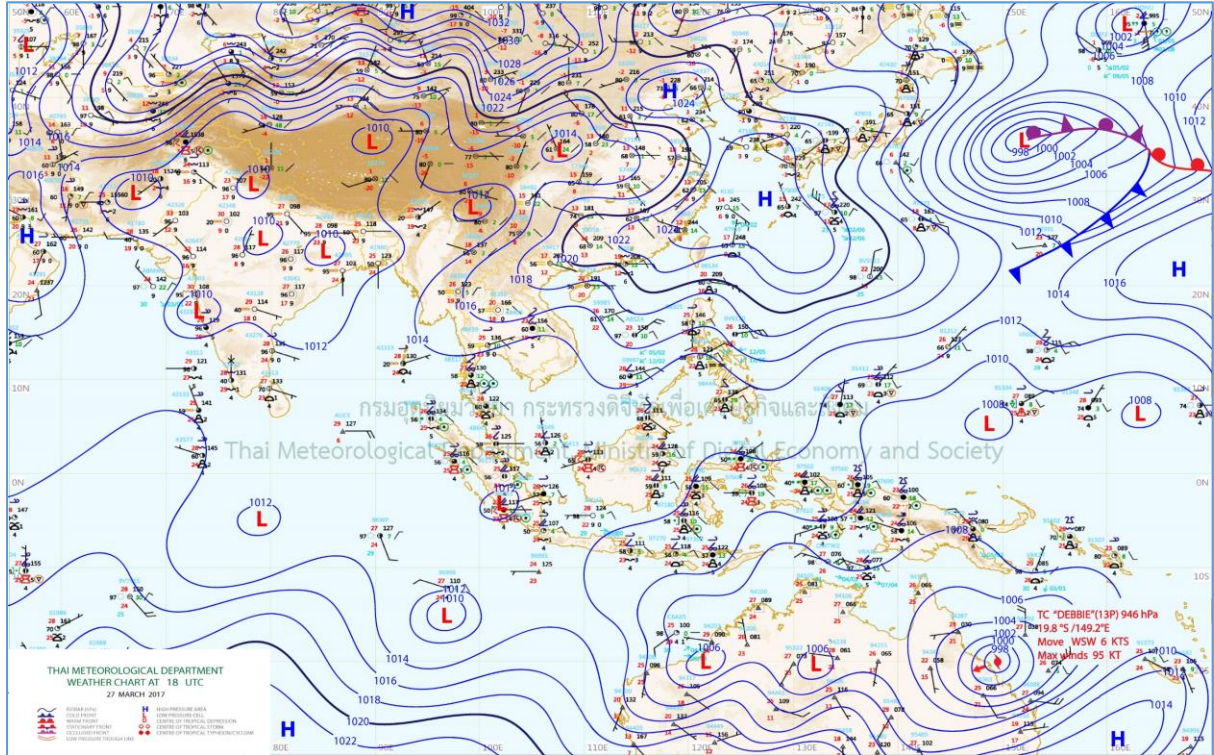


สภาวะคลื่นและกระแสน้ำในอ่าวไทย โดยใช้ข้อมูลเรดาร์ชายฝั่ง

วันอังคารที่ 28 มีนาคม พ.ศ. 2560 เวลา 13.00 น.

ข้อมูลสภาพอากาศจากกรมอุตุนิยมวิทยา



ที่มา: <http://www.tmd.go.th>

สภาพอากาศภาคใต้ (ฝั่งตะวันออก)

มีเมฆเป็นส่วนมาก กับมีฝนฟ้าคะนอง ร้อยละ 60 ของพื้นที่ และมีฝนตกหนักบางพื้นที่ส่วนมากบริเวณจังหวัดประจวบคีรีขันธ์ ชุมพร สุราษฎร์ธานี นครศรีธรรมราช พัทลุง สงขลา ปัตตานี ยะลา และนราธิวาส อุณหภูมิต่ำสุด 22-26 องศาเซลเซียส อุณหภูมิสูงสุด 31-34 องศาเซลเซียส ตั้งแต่จังหวัดชุมพรขึ้นมา : ลมตะวันออกเฉียงใต้ ความเร็ว 15-30 กม/ชม. ทะเลมีคลื่นสูงประมาณ 1 เมตร ตั้งแต่จังหวัดสุราษฎร์ธานีลงไป : ลมตะวันออกเฉียงใต้ ความเร็ว 15-35 กม/ชม. ทะเลมีคลื่นสูง 1-2 เมตร บริเวณที่มีฝนฟ้าคะนองคลื่นสูงประมาณ 2 เมตร

สภาพอากาศภาคใต้ (ฝั่งตะวันตก)

มีเมฆเป็นส่วนมาก กับมีฝนฟ้าคะนอง ร้อยละ 60 ของพื้นที่ กับมีฝนตกหนักบางแห่งส่วนมากบริเวณจังหวัดภูเก็ต พังงา กระบี่ ตรัง และสตูล อุณหภูมิต่ำสุด 22-25 องศาเซลเซียส อุณหภูมิสูงสุด 33-34 องศาเซลเซียส ลมตะวันออกเฉียงใต้ ความเร็ว 15-30 กม/ชม. ทะเลมีคลื่นสูงประมาณ 1 เมตร

สภาวะคลื่นในทะเลอ่าวไทย วันที่ 28 มีนาคม พ.ศ. 2560 เวลา 13.00 น. บริเวณอ่าวไทยตอนบน ตอนกลาง และตอนล่าง พบว่าข้อมูลค่าความสูงคลื่นอยู่ในช่วงไม่เกิน 3 เมตร ดังตำแหน่งเครื่องหมายสีน้ำเงิน สีเขียว และสีแดง โดยแสดงดังภาพประกอบในตำแหน่งสถานีเรดาร์ชายฝั่งอ่าวไทยฝั่งตะวันออก อ่าวไทย ตอนบน อ่าวไทยตอนกลาง และอ่าวไทยตอนล่าง ดังภาพ



อ่าวไทยฝั่งตะวันออก



อ่าวไทยตอนบน

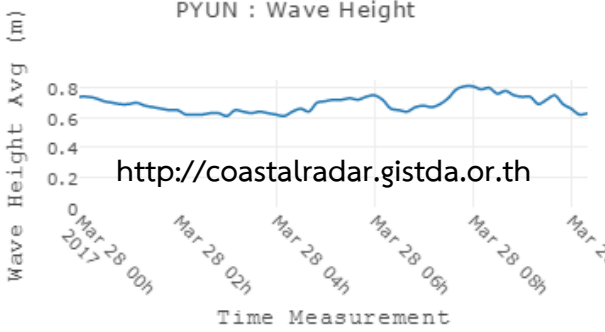

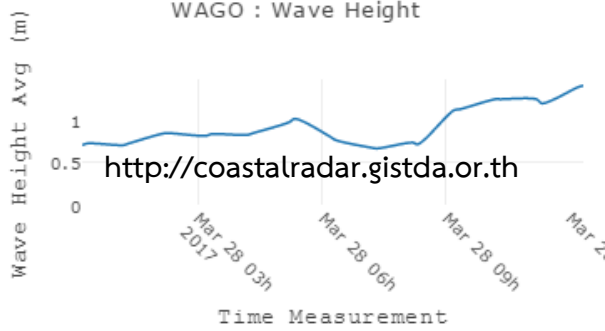

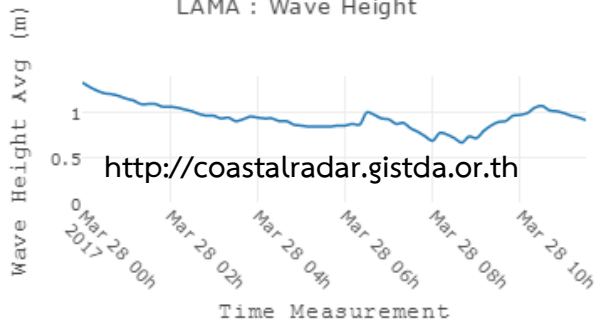

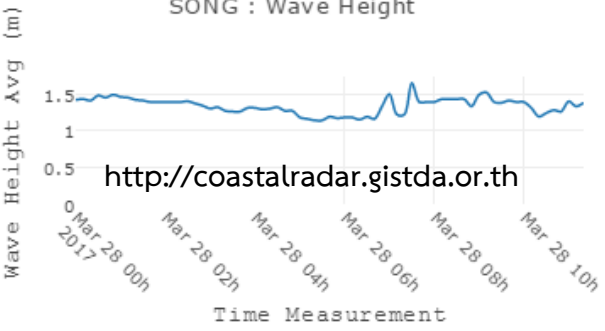



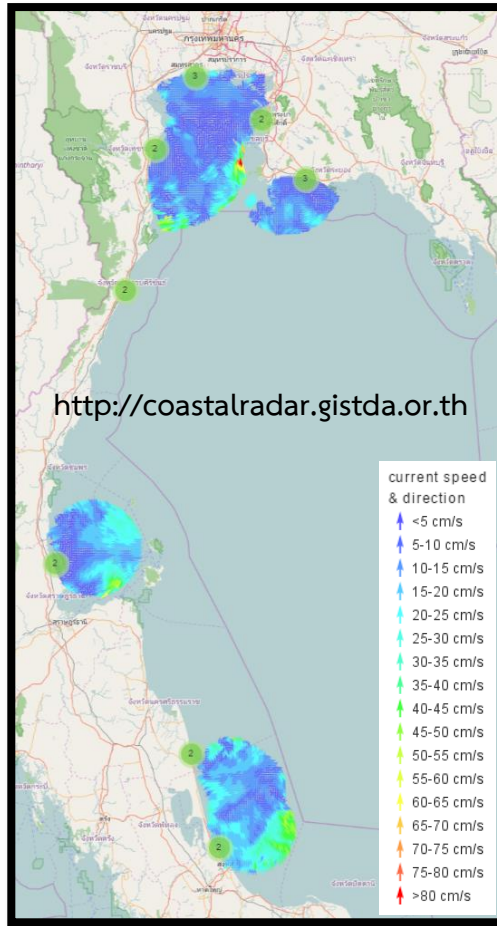
อ่าวไทยตอนกลาง



อ่าวไทยตอนล่าง

ตารางแสดงตัวอย่างความสูงคลื่น และสภาพท้องทะเลจาก CCTV ของสถานีตรวจวัดเรดาร์ชายฝั่ง ในทั้ง 4 พื้นที่

สถานี	ความสูงคลื่น	สภาพท้องทะเล จาก CCTV
หาดพยุณ อ.บ้านฉาง จ.ระยอง	<p style="text-align: center;">PYUN : Wave Height</p>  <p style="text-align: center;">http://coastalradar.gistda.or.th</p>	 <p style="text-align: right;">2017-03-28 13:02:41 Tue</p> <p style="text-align: left;">PYUN OUTDOOR</p>
อุทยานวิทยาศาสตร์พระจอมเกล้า ณ หว้ากอ อ.เมือง จ.ประจวบคีรีขันธ์	<p style="text-align: center;">WAGO : Wave Height</p>  <p style="text-align: center;">http://coastalradar.gistda.or.th</p>	 <p style="text-align: left;">28-03-2017 Tue 12:59:43 WA-GOR SciPark OUTDOOR</p> <p style="text-align: right;">GISTDA-MOST</p>
มหาวิทยาลัยแม่โจ้ วิทยาเขตชุมพร ต.สวนแตง อ.ละแม จ.ชุมพร	<p style="text-align: center;">LAMA : Wave Height</p>  <p style="text-align: center;">http://coastalradar.gistda.or.th</p>	 <p style="text-align: left;">28-03-2017 Tue 13:16:01 CHUMPORN OUTDOOR</p> <p style="text-align: right;">GISTDA-MOST</p>
ที่ทำการประตูละบายน้ำปากกระวะ ต.คลองแดน อ.ระโนด จ.สงขลา	<p style="text-align: center;">SONG : Wave Height</p>  <p style="text-align: center;">http://coastalradar.gistda.or.th</p>	 <p style="text-align: left;">28-03-2017 Tue 13:15:24 SONGKLA OUTDOOR</p> <p style="text-align: right;">GISTDA-MOST</p>



ลักษณะกระแสน้ำในบริเวณอ่าวไทย

ลักษณะกระแสน้ำผิวน้ำน้ำทะเลเฉลี่ย บริเวณอ่าวไทย ของวันที่ 27 มีนาคม พ.ศ. 2560 เวลา 00:00 น. ถึง วันที่ 28 มีนาคม พ.ศ. 2560 เวลา 00:00 น. บริเวณอ่าวไทยตอนบน มีความเร็วเปลี่ยนแปลงระหว่าง 0.11-36.56 เซนติเมตรต่อวินาที คิดเป็นค่าเฉลี่ย 8.27 เซนติเมตรต่อวินาที โดยมีลักษณะทิศทางการเคลื่อนที่ของกระแสน้ำโดยรวมเคลื่อนที่จากทิศใต้ ไปในทิศเหนือ และทิศตะวันออกเฉียงเหนือ บริเวณอ่าวไทยตอนกลาง มีความเร็วเปลี่ยนแปลงระหว่าง 0.65-28.07 เซนติเมตรต่อวินาที คิดเป็นค่าเฉลี่ย 14.53 เซนติเมตรต่อวินาที โดยมีลักษณะทิศทางการเคลื่อนที่ของกระแสน้ำโดยรวมเคลื่อนที่จากทิศใต้ ไปในทิศเหนือ และทิศตะวันออกเฉียงเหนือ บริเวณอ่าวไทยตอนล่าง มีความเร็วเปลี่ยนแปลงระหว่าง 0.21-46.64 เซนติเมตรต่อวินาที คิดเป็นค่าเฉลี่ย 14.15 เซนติเมตรต่อวินาที โดยมีลักษณะทิศทางการเคลื่อนที่ของกระแสน้ำโดยรวมเคลื่อนที่จากทิศใต้ ไปในทิศเหนือ และทิศตะวันออกเฉียงเหนือ โดยสามารถเข้าถึงข้อมูล Current monitoring และสามารถติดตามข้อมูลเพิ่มเติมได้ที่เว็บไซต์ <http://coastalradar.gistda.or.th> หรือ Application Gcoast

การอ้างอิงข้อมูล

สำนักงานพัฒนาเทคโนโลยีอวกาศและภูมิสารสนเทศ (องค์การมหาชน). 2560. สภาวะคลื่นและกระแสน้ำในอ่าวไทย โดยข้อมูลเรดาร์ชายฝั่ง วันอังคารที่ 28 มีนาคม พ.ศ. 2560 เวลา 13.00 น. จากเว็บไซต์ <http://coastalradar.gistda.or.th>