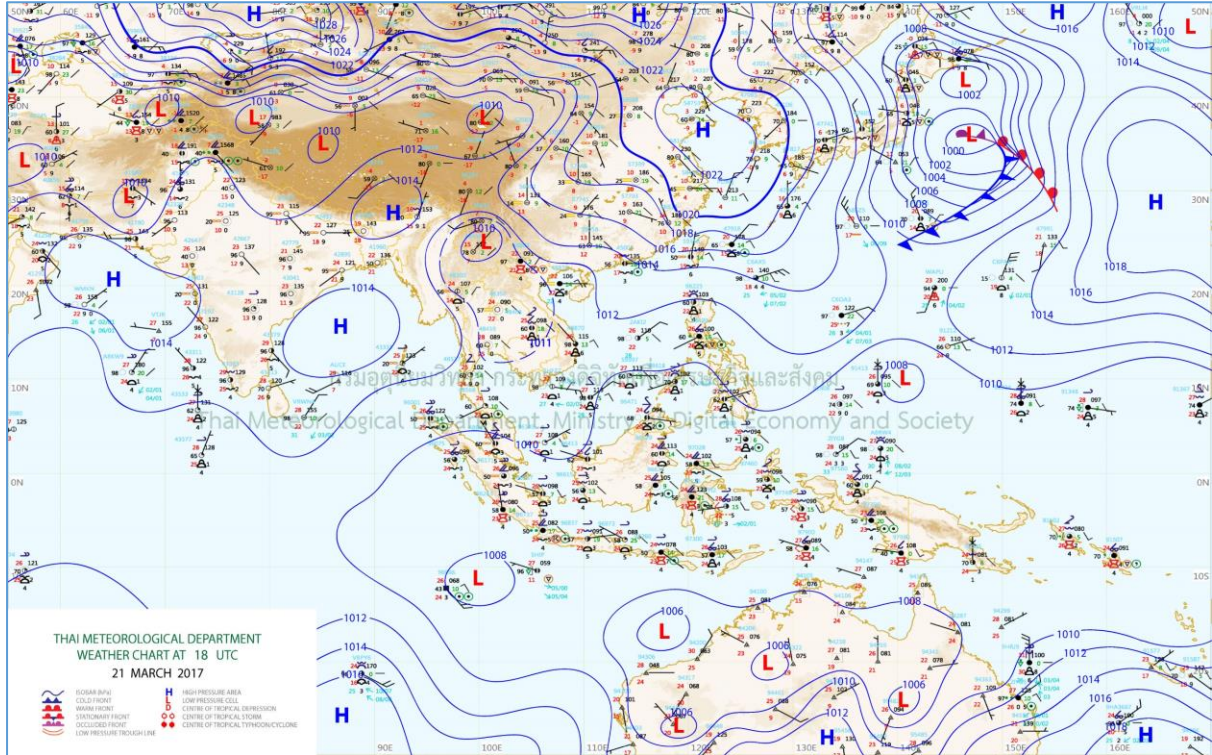


สภาวะคลื่นและกระแสน้ำในอ่าวไทย โดยใช้ข้อมูลเรดาร์ชายฝั่ง

วันที่ 22 มีนาคม พ.ศ. 2560 เวลา 09.00 น.

ข้อมูลสภาพอากาศจากกรมอุตุนิยมวิทยา



ที่มา: <http://www.tmd.go.th>

สภาพอากาศภาคใต้ (ฝั่งตะวันออก)

มีเมฆเป็นส่วนมาก กับมีฝนฟ้าคะนอง ร้อยละ 20 ของพื้นที่ ส่วนมากบริเวณจังหวัด นครศรีธรรมราช พัทลุง สงขลา ปัตตานี ยะลา และนราธิวาส อุณหภูมิต่ำสุด 21-25 องศาเซลเซียส อุณหภูมิสูงสุด 33-36 องศาเซลเซียส ลมตะวันออกเฉียงใต้ ความเร็ว 15-30 กม/ชม. ทะเลมีคลื่นสูงประมาณ 1 เมตร

สภาพอากาศภาคใต้ (ฝั่งตะวันตก)

มีเมฆเป็นส่วนมาก กับมีฝนฟ้าคะนอง ร้อยละ 20 ของพื้นที่ บริเวณจังหวัดภูเก็ต กระบี่ ตรัง และสตูล อุณหภูมิต่ำสุด 22-25 องศาเซลเซียส อุณหภูมิสูงสุด 32-36 องศาเซลเซียส ลมตะวันตกเฉียงเหนือ ความเร็ว 15-30 กม/ชม. ทะเลมีคลื่นสูงประมาณ 1 เมตร

สภาวะคลื่นในทะเลอ่าวไทย วันที่ 22 มีนาคม พ.ศ. 2560 เวลา 09.00 น. บริเวณอ่าวไทยตอนบน ตอนกลาง และตอนล่าง พบว่าข้อมูลค่าความสูงคลื่นอยู่ในช่วงไม่เกิน 3 เมตร ดังตำแหน่งเครื่องหมายสีน้ำเงิน สีเขียว และสีแดง โดยแสดงดังภาพประกอบในตำแหน่งสถานีเรดาร์ชายฝั่งอ่าวไทยฝั่งตะวันออก อ่าวไทยตอนบน อ่าวไทยตอนกลาง และอ่าวไทยตอนล่าง ดังภาพ



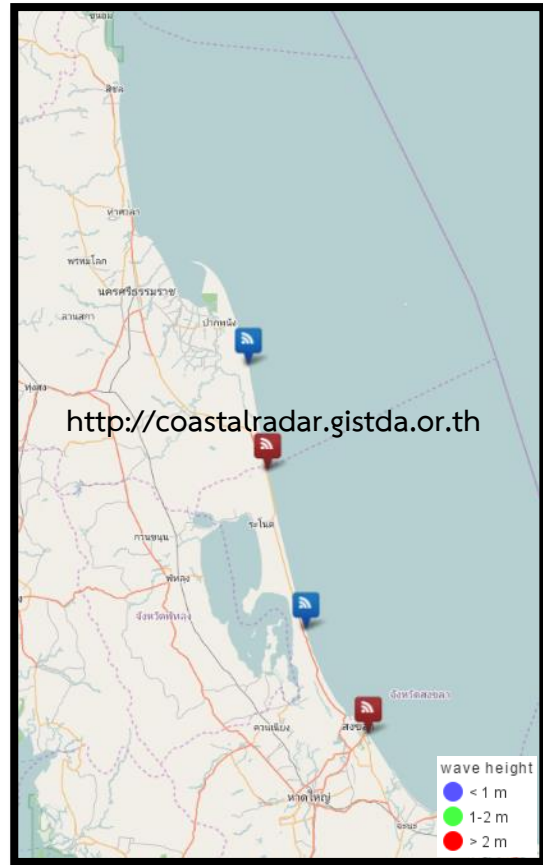
อ่าวไทยฝั่งตะวันออก



อ่าวไทยตอนบน

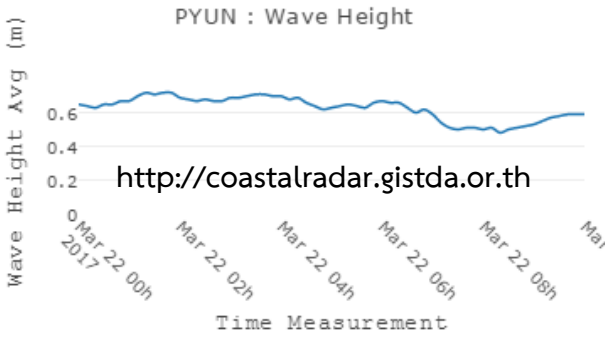

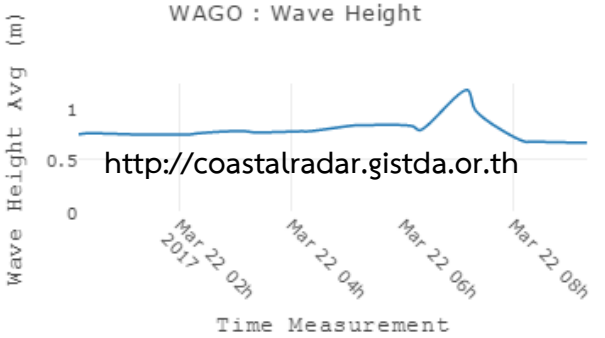





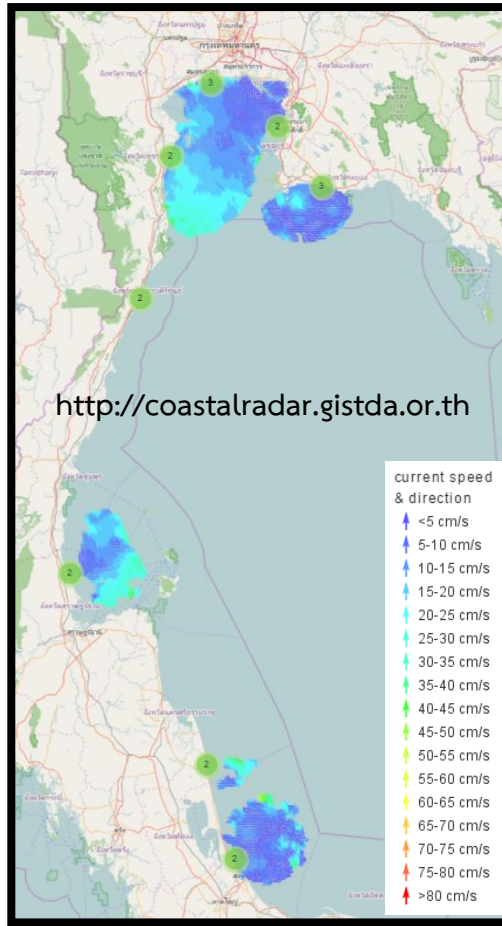
อ่าวไทยตอนกลาง



อ่าวไทยตอนล่าง

ตารางแสดงตัวอย่างความสูงคลื่น และสภาพท้องทะเลจาก CCTV ของสถานีตรวจวัดเรดาร์ชายฝั่ง ในทั้ง 4 พื้นที่

สถานี	ความสูงคลื่น	สภาพท้องทะเล จาก CCTV
หาดพยุณ อ.บ้านฉาง จ.ระยอง	 <p>PYUN : Wave Height</p> <p>http://coastalradar.gistda.or.th</p>	 <p>2017-03-22 10:33:23 Wed</p> <p>PYUN OUTDOOR</p>
อุทยานวิทยาศาสตร์พระจอมเกล้า ณ หว้ากอ อ.เมือง จ.ประจวบคีรีขันธ์	 <p>WAGO : Wave Height</p> <p>http://coastalradar.gistda.or.th</p>	 <p>22-03-2017 Wed 10:30:19</p> <p>WA-GOR SciPark OUTDOOR</p> <p>GISTDA-MOST</p>
มหาวิทยาลัยแม่โจ้ วิทยาเขตชุมพร ต.สวนแตง อ.ละแม จ.ชุมพร	<p>ข้อมูลกราฟความสูงคลื่นไม่แสดงข้อมูล เนื่องจากติดปัญหาจากระบบเซิร์ฟเวอร์</p> <p>http://coastalradar.gistda.or.th</p>	 <p>22-03-2017 Wed 10:46:02</p> <p>CHUMPN OUTDOOR</p> <p>GISTDA-MOST</p>
ที่ทำการประมงระบายน้ำป่ากระวะ ต.คลองแดน อ.ระโนด จ.สงขลา	<p>ข้อมูลกราฟความสูงคลื่นไม่แสดงข้อมูล เนื่องจากติดปัญหาจากระบบเซิร์ฟเวอร์</p> <p>http://coastalradar.gistda.or.th</p>	 <p>22-03-2017 Wed 10:44:56</p> <p>SONGKLA OUTDOOR</p> <p>GISTDA-MOST</p>



ลักษณะกระแสน้ำในบริเวณอ่าวไทย

ลักษณะกระแสน้ำผิวน้ำน้ำทะเลเฉลี่ย บริเวณอ่าวไทย ของวันที่ 21 มีนาคม พ.ศ. 2560 เวลา 00:00 น. ถึง วันที่ 22 มีนาคม พ.ศ. 2560 เวลา 00:00 น. บริเวณอ่าวไทยตอนบน มีความเร็วเปลี่ยนแปลงระหว่าง 0.10-34.86 เซนติเมตรต่อวินาที คิดเป็นค่าเฉลี่ย 6.04 เซนติเมตรต่อวินาที โดยมีลักษณะทิศทางการเคลื่อนที่ของกระแสน้ำโดยรวมเคลื่อนที่จากทิศตะวันตก ไปในทิศตะวันออก และทิศตะวันออกเฉียงเหนือ บริเวณอ่าวไทยตอนกลาง มีความเร็วเปลี่ยนแปลงระหว่าง 0.30-30.89 เซนติเมตรต่อวินาที คิดเป็นค่าเฉลี่ย 9.73 เซนติเมตรต่อวินาที โดยมีลักษณะทิศทางการเคลื่อนที่ของกระแสน้ำโดยรวมเคลื่อนที่จากทิศตะวันตก ไปในทิศตะวันออก และทิศตะวันออกเฉียงใต้ บริเวณอ่าวไทยตอนล่าง มีความเร็วเปลี่ยนแปลงระหว่าง 0.22-31.63 เซนติเมตรต่อวินาที คิดเป็นค่าเฉลี่ย 13.08 เซนติเมตรต่อวินาที โดยมีลักษณะทิศทางการเคลื่อนที่ของกระแสน้ำโดยรวมเคลื่อนที่จากทิศตะวันตก ไปในทิศตะวันออกเฉียงเหนือ และทิศเหนือ โดยสามารถเข้าถึงข้อมูล Current monitoring และสามารถติดตามข้อมูลเพิ่มเติมได้ที่เว็บไซต์ <http://coastalradar.gistda.or.th> หรือ Application Gcoast

การอ้างอิงข้อมูล

สำนักงานพัฒนาเทคโนโลยีอวกาศและภูมิสารสนเทศ (องค์การมหาชน). 2560. สภาวะคลื่นและกระแสน้ำในอ่าวไทย โดยข้อมูลเรดาร์ชายฝั่ง วันพุธที่ 22 มีนาคม พ.ศ. 2560 เวลา 09.00 น. จากเว็บไซต์ <http://coastalradar.gistda.or.th>