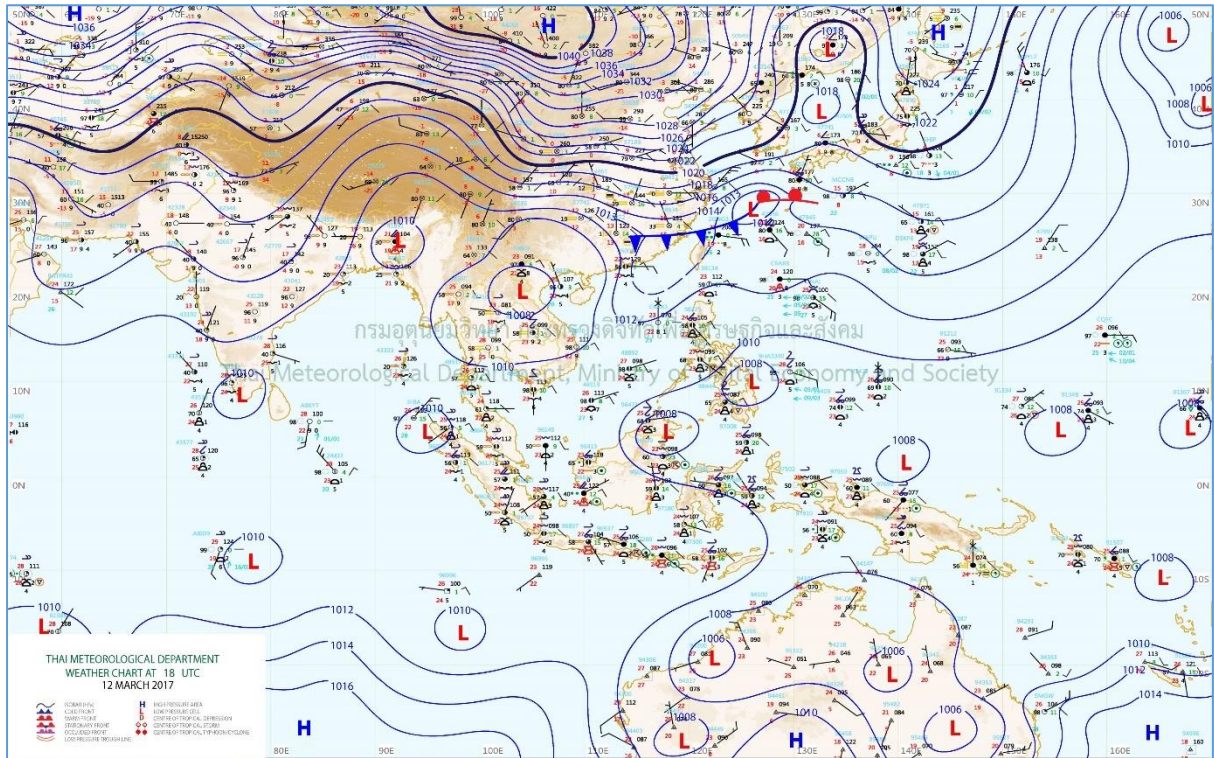


# สภาวะคลื่นและกระแสน้ำในอ่าวไทย โดยใช้ข้อมูลเรดาร์ชายฝั่ง

วันจันทร์ที่ 13 มีนาคม พ.ศ. 2560 เวลา 09.00 น.

## ข้อมูลสภาพอากาศจากกรมอุตุนิยมวิทยา



ที่มา: <http://www.tmd.go.th>

### สภาพอากาศภาคใต้ (ฝั่งตะวันออก)

มีเมฆบางส่วน กับมีอากาศร้อนในตอนกลางวัน อุณหภูมิต่ำสุด 21-26 องศาเซลเซียส อุณหภูมิสูงสุด 31-35 องศาเซลเซียส ลมตะวันออกเฉียงใต้ ความเร็ว 15-30 กม/ชม. ทะเลมีคลื่นสูงประมาณ 1 เมตร

### สภาพอากาศภาคใต้ (ฝั่งตะวันตก)

มีเมฆบางส่วน กับมีอากาศร้อนในตอนกลางวัน อุณหภูมิต่ำสุด 21-25 องศาเซลเซียส อุณหภูมิสูงสุด 32-35 องศาเซลเซียส ลมตะวันออกเฉียงใต้ ความเร็ว 15-30 กม/ชม. ทะเลมีคลื่นสูงประมาณ 1 เมตร

สภาวะคลื่นในทะเลอ่าวไทย วันที่ 13 มีนาคม พ.ศ. 2560 เวลา 09.00 น. บริเวณอ่าวไทยตอนบน ตอนกลาง และตอนล่าง พบว่าข้อมูลค่าความสูงคลื่นอยู่ในช่วงไม่เกิน 3 เมตร ดังตำแหน่งเครื่องหมายสีน้ำเงิน สีเขียว และสีแดง โดยแสดงดังภาพประกอบในตำแหน่งสถานีเรดาร์ชายฝั่งอ่าวไทยฝั่งตะวันออก อ่าวไทย ตอนบน อ่าวไทยตอนกลาง และอ่าวไทยตอนล่าง ดังภาพ



อ่าวไทยฝั่งตะวันออก



อ่าวไทยตอนบน

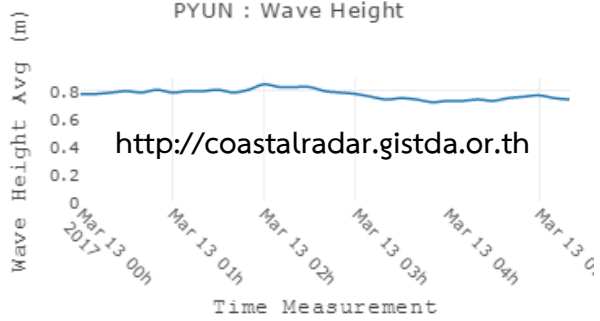

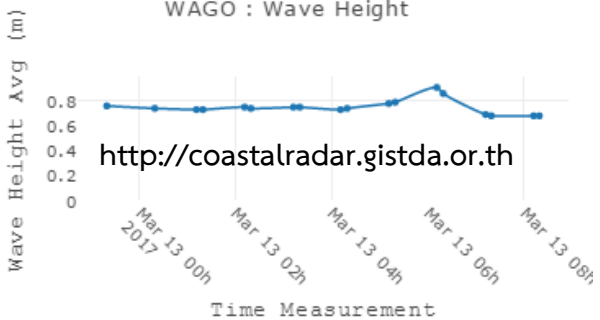





อ่าวไทยตอนกลาง

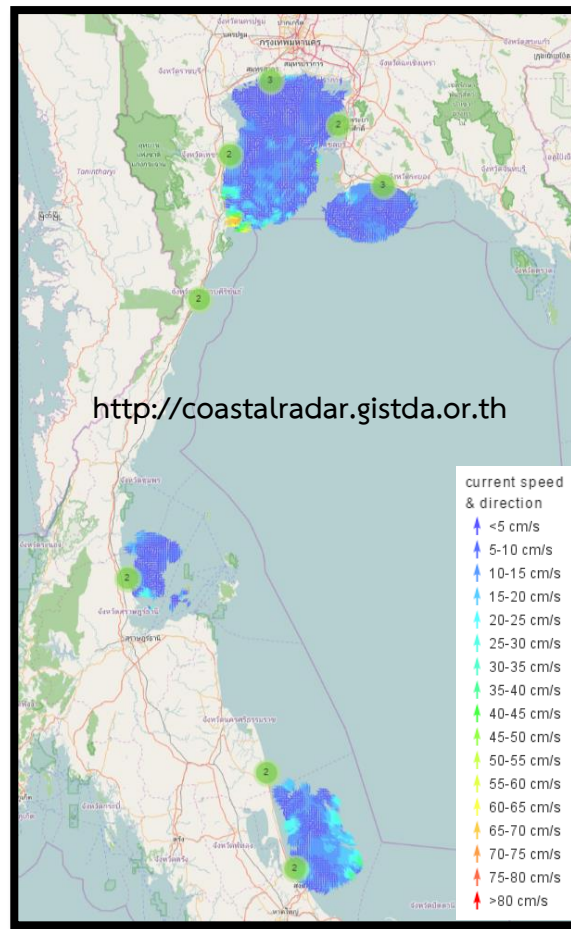


อ่าวไทยตอนล่าง

ตารางแสดงตัวอย่างความสูงคลื่น และสภาพท้องทะเลจาก CCTV ของสถานีตรวจวัดเรดาร์ชายฝั่ง ในทั้ง 4 พื้นที่

สถานี	ความสูงคลื่น	สภาพท้องทะเล จาก CCTV
หาดพยุณ อ.บ้านฉาง จ.ระยอง	<p style="text-align: center;">PYUN : Wave Height</p>  <p style="text-align: center;"><a href="http://coastalradar.gistda.or.th">http://coastalradar.gistda.or.th</a></p>	
อุทยานวิทยาศาสตร์พระจอมเกล้า ณ หว้ากอ อ.เมือง จ.ประจวบคีรีขันธ์	<p style="text-align: center;">WAGO : Wave Height</p>  <p style="text-align: center;"><a href="http://coastalradar.gistda.or.th">http://coastalradar.gistda.or.th</a></p>	
มหาวิทยาลัยแม่โจ้ วิทยาเขตชุมพร ต.สวนแตง อ.ละแม จ.ชุมพร	<p style="text-align: center;">ข้อมูลกราฟความสูงคลื่นไม่แสดงข้อมูล เนื่องจากติดปัญหาจากระบบเซิร์ฟเวอร์</p> <p style="text-align: center;"><a href="http://coastalradar.gistda.or.th">http://coastalradar.gistda.or.th</a></p>	
สถาบันเพาะเลี้ยงสัตว์น้ำชายฝั่ง สงขลา ต.เขารูปช้าง อ.เมือง จ.สงขลา	<p style="text-align: center;">ข้อมูลกราฟความสูงคลื่นไม่แสดงข้อมูล เนื่องจากติดปัญหาจากระบบเซิร์ฟเวอร์</p> <p style="text-align: center;"><a href="http://coastalradar.gistda.or.th">http://coastalradar.gistda.or.th</a></p>	





### ลักษณะกระแสน้ำในบริเวณอ่าวไทย

ลักษณะกระแสน้ำผิวน้ำทะเลเฉลี่ย บริเวณอ่าวไทย ของวันที่ 12 มีนาคม พ.ศ. 2560 เวลา 00:00 น. ถึง วันที่ 13 มีนาคม พ.ศ. 2560 เวลา 00:00 น. บริเวณอ่าวไทยตอนบน มีความเร็วเปลี่ยนแปลงระหว่าง 0.70-30.43 เซนติเมตรต่อวินาที คิดเป็นค่าเฉลี่ย 8.89 เซนติเมตรต่อวินาที โดยมีลักษณะทิศทางการเคลื่อนที่ของกระแสน้ำโดยรวมเคลื่อนที่จากจากทิศใต้ไปทิศตะวันตก และทิศเหนือ บริเวณอ่าวไทยตอนกลาง มีความเร็วเปลี่ยนแปลงระหว่าง 0.02-31.53 เซนติเมตรต่อวินาที คิดเป็นค่าเฉลี่ย 9.14 เซนติเมตรต่อวินาที โดยมีลักษณะทิศทางการเคลื่อนที่ของกระแสน้ำโดยรวมเคลื่อนที่จากทิศใต้ไปทิศเหนือ และทิศตะวันตก บริเวณอ่าวไทยตอนล่าง มีความเร็วเปลี่ยนแปลงระหว่าง 0.23-38.83 เซนติเมตรต่อวินาที คิดเป็นค่าเฉลี่ย 10.66 เซนติเมตรต่อวินาที โดยมีลักษณะทิศทางการเคลื่อนที่ของกระแสน้ำโดยรวมเคลื่อนที่จากทิศใต้ไปทิศตะวันตก และทิศเหนือ โดยสามารถเข้าถึงข้อมูล Current monitoring และสามารถติดตามข้อมูลเพิ่มเติมได้ที่ เว็บไซต์ <http://coastalradar.gistda.or.th> หรือ Application Gcoast

### การอ้างอิงข้อมูล

สำนักงานพัฒนาเทคโนโลยีอวกาศและภูมิสารสนเทศ (องค์การมหาชน). 2560. สภาวะคลื่นและกระแสน้ำในอ่าวไทย โดยข้อมูลเรดาร์ชายฝั่ง วันจันทร์ที่ 13 มีนาคม พ.ศ. 2560 เวลา 09.00 น.

จากเว็บไซต์ <http://coastalradar.gistda.or.th>