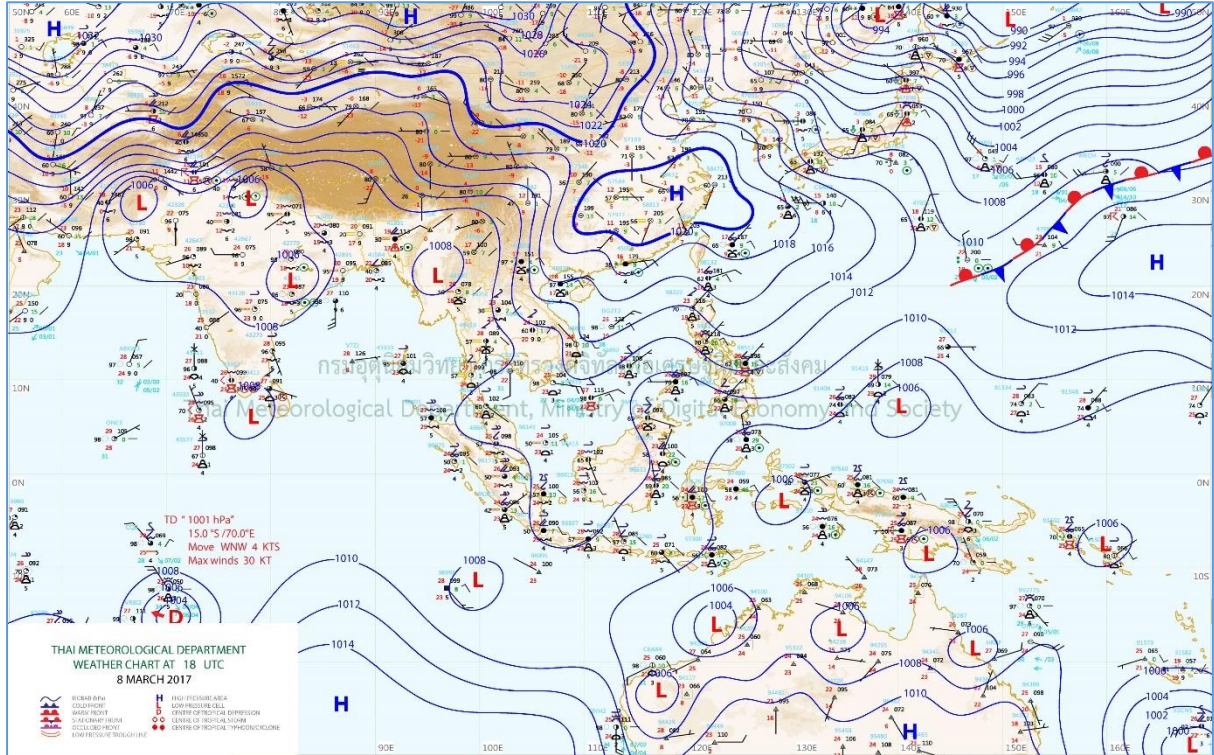


# สภาวะคลื่นและกระแสน้ำในอ่าวไทย โดยใช้ข้อมูลเรดาร์ชายฝั่ง

วันพฤหัสบดีที่ 9 มีนาคม พ.ศ. 2560 เวลา 09.00 น.

## ข้อมูลสภาพอากาศจากกรมอุตุนิยมวิทยา



ที่มา: <http://www.tmd.go.th>

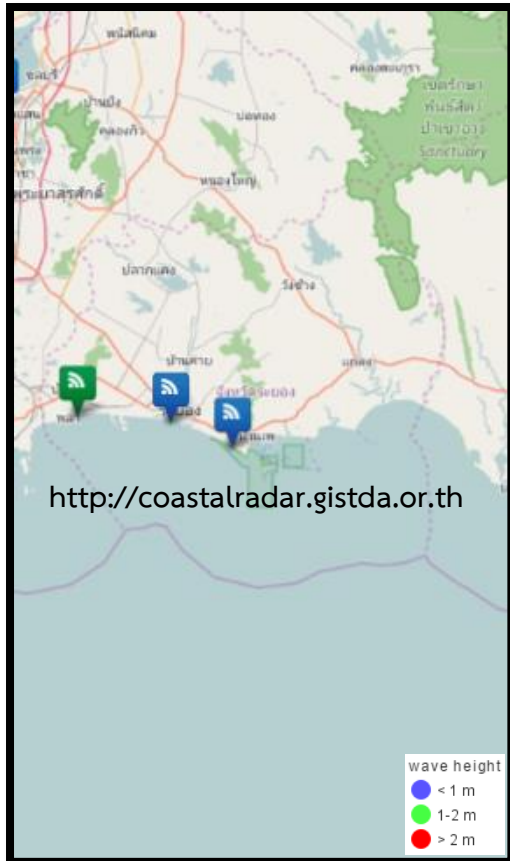
### สภาพอากาศภาคใต้ (ฝั่งตะวันออก)

มีเมฆเป็นส่วนมาก กับมีฝนฟ้าคะนอง ร้อยละ 10 ของพื้นที่ อุณหภูมิต่ำสุด 21-25 องศาเซลเซียส อุณหภูมิสูงสุด 30-33 องศาเซลเซียส ลมตะวันออกเฉียงใต้ ความเร็ว 15-30 กม/ชม. ทะเลมีคลื่นสูงประมาณ 1 เมตร

### สภาพอากาศภาคใต้ (ฝั่งตะวันตก)

มีเมฆเป็นส่วนมาก กับมีฝนฟ้าคะนอง ร้อยละ 10 ของพื้นที่ อุณหภูมิต่ำสุด 22-26 องศาเซลเซียส อุณหภูมิสูงสุด 32-35 องศาเซลเซียส ลมตะวันออกเฉียงใต้ ความเร็ว 15-30 กม/ชม. ทะเลมีคลื่นสูงประมาณ 1 เมตร ห่างฝั่งคลื่นสูง 1-2 เมตร

สภาวะคลื่นในทะเลอ่าวไทย วันที่ 9 มีนาคม พ.ศ. 2560 เวลา 09.00 น. บริเวณอ่าวไทยตอนบน ตอนกลาง และตอนล่าง พบว่าข้อมูลค่าความสูงคลื่นอยู่ในช่วงไม่เกิน 3 เมตร ตั้งตำแหน่งเครื่องหมายสีน้ำเงิน สีเขียว และสีแดง โดยแสดงดังภาพประกอบในตำแหน่งสถานีเรดาร์ชายฝั่งอ่าวไทยฝั่งตะวันออก อ่าวไทย ตอนบน อ่าวไทยตอนกลาง และอ่าวไทยตอนล่าง ดังภาพ



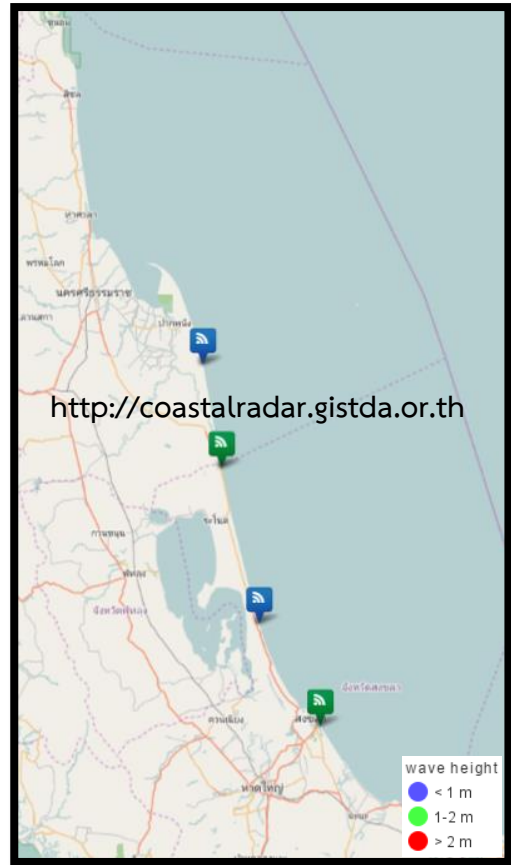
อ่าวไทยฝั่งตะวันออก



อ่าวไทยตอนบน

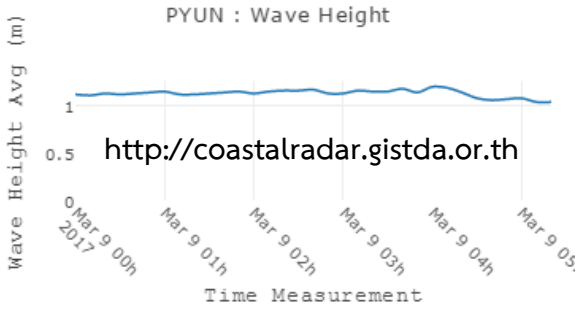

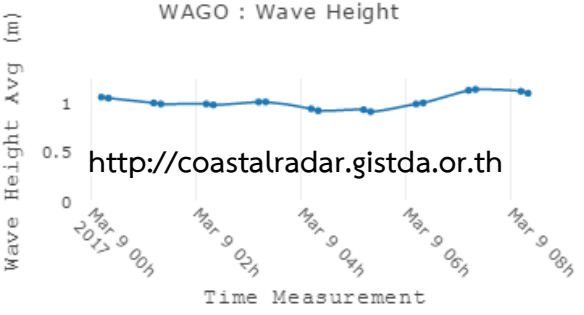

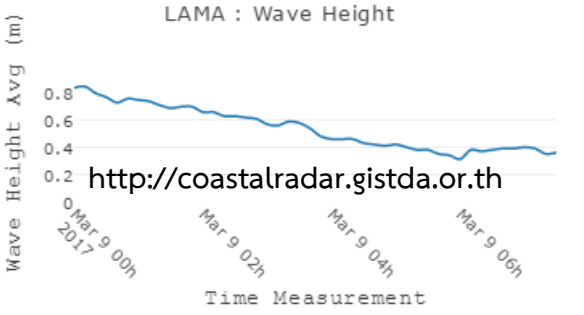

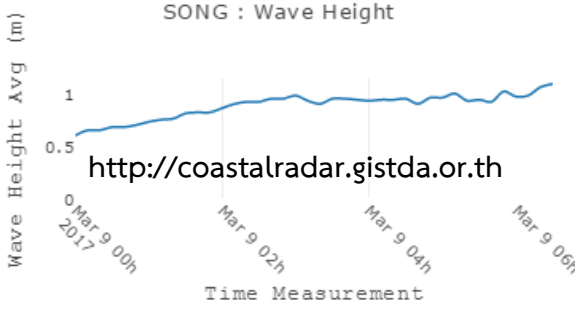



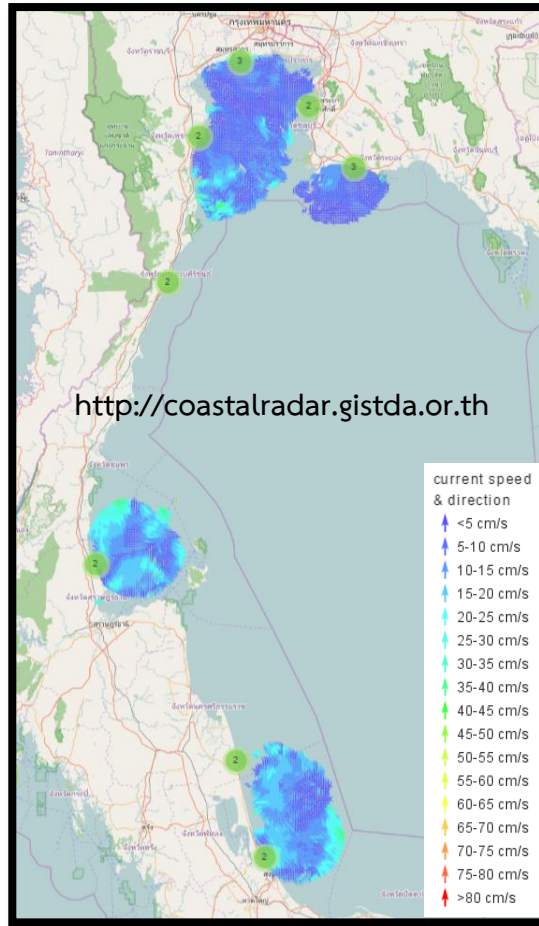
อ่าวไทยตอนกลาง



อ่าวไทยตอนล่าง

ตารางแสดงตัวอย่างความสูงคลื่น และสภาพท้องทะเลจาก CCTV ของสถานีตรวจวัดเรดาร์ชายฝั่ง ในทั้ง 4 พื้นที่

สถานี	ความสูงคลื่น	สภาพท้องทะเล จาก CCTV
หาดพยุณ อ.บ้านฉาง จ.ระยอง	<p style="text-align: center;">PYUN : Wave Height</p>  <p style="text-align: center;"><a href="http://coastalradar.gistda.or.th">http://coastalradar.gistda.or.th</a></p>	 <p style="text-align: right;">2017-03-09 09:03:49 Thu PYUN OUTDOOR</p>
อุทยานวิทยาศาสตร์พระจอมเกล้า ณ หว้ากอ อ.เมือง จ.ประจวบคีรีขันธ์	<p style="text-align: center;">WAGO : Wave Height</p>  <p style="text-align: center;"><a href="http://coastalradar.gistda.or.th">http://coastalradar.gistda.or.th</a></p>	 <p style="text-align: right;">09-03-2017 Thu 09:02:42 WA-GOR SciPark OUTDOOR GISTDA-MOST</p>
มหาวิทยาลัยแม่โจ้ วิทยาเขตชุมพร ต.สวนแตง อ.ละแม จ.ชุมพร	<p style="text-align: center;">LAMA : Wave Height</p>  <p style="text-align: center;"><a href="http://coastalradar.gistda.or.th">http://coastalradar.gistda.or.th</a></p>	 <p style="text-align: right;">09-03-2017 Thu 09:18:16 CHUMPN OUTDOOR GISTDA-MOST</p>
สถาบันเพาะเลี้ยงสัตว์น้ำชายฝั่ง สงขลา ต.เขารูปช้าง อ.เมือง จ.สงขลา	<p style="text-align: center;">SONG : Wave Height</p>  <p style="text-align: center;"><a href="http://coastalradar.gistda.or.th">http://coastalradar.gistda.or.th</a></p>	 <p style="text-align: right;">09-03-2017 Thu 09:17:21 SONGKLA OUTDOOR GISTDA-MOST</p>



### ลักษณะกระแสน้ำในบริเวณอ่าวไทย

ลักษณะกระแสน้ำผิวหน้าน้ำทะเลเฉลี่ย บริเวณอ่าวไทย ของวันที่ 8 มีนาคม พ.ศ. 2560 เวลา 00:00 น. ถึง วันที่ 9 มีนาคม พ.ศ. 2560 เวลา 00:00 น. บริเวณอ่าวไทยตอนบน มีความเร็วเปลี่ยนแปลงระหว่าง 0.12-27.42 เซนติเมตรต่อวินาที คิดเป็นค่าเฉลี่ย 9.60 เซนติเมตรต่อวินาที โดยมีลักษณะทิศทางการเคลื่อนที่ของกระแสน้ำโดยรวมเคลื่อนที่จากจากทิศใต้ไปในทิศเหนือ และทิศตะวันออก บริเวณอ่าวไทยตอนกลาง มีความเร็วเปลี่ยนแปลงระหว่าง 0.07-31.41 เซนติเมตรต่อวินาที คิดเป็นค่าเฉลี่ย 13.54 เซนติเมตรต่อวินาที โดยมีลักษณะทิศทางการเคลื่อนที่ของกระแสน้ำโดยรวมเคลื่อนที่จากทิศตะวันออกไปในทิศตะวันตก และทิศเหนือ บริเวณอ่าวไทยตอนล่าง มีความเร็วเปลี่ยนแปลงระหว่าง 0.10-33.83 เซนติเมตรต่อวินาที คิดเป็นค่าเฉลี่ย 15.34 เซนติเมตรต่อวินาที โดยมีลักษณะทิศทางการเคลื่อนที่ของกระแสน้ำโดยรวมเคลื่อนที่จากทิศใต้ และทิศตะวันตกไปในทิศตะวันออก โดยสามารถเข้าถึงข้อมูล Current monitoring และสามารถติดตามข้อมูลเพิ่มเติมได้ที่เว็บไซต์ <http://coastalradar.gistda.or.th> หรือ Application Gcoast

### การอ้างอิงข้อมูล

สำนักงานพัฒนาเทคโนโลยีอวกาศและภูมิสารสนเทศ (องค์การมหาชน). 2560. สภาวะคลื่นและกระแสน้ำในอ่าวไทย โดยข้อมูลเรดาร์ชายฝั่ง วันพฤหัสบดีที่ 9 มีนาคม พ.ศ. 2560 เวลา 09.00 น.

จากเว็บไซต์ <http://coastalradar.gistda.or.th>