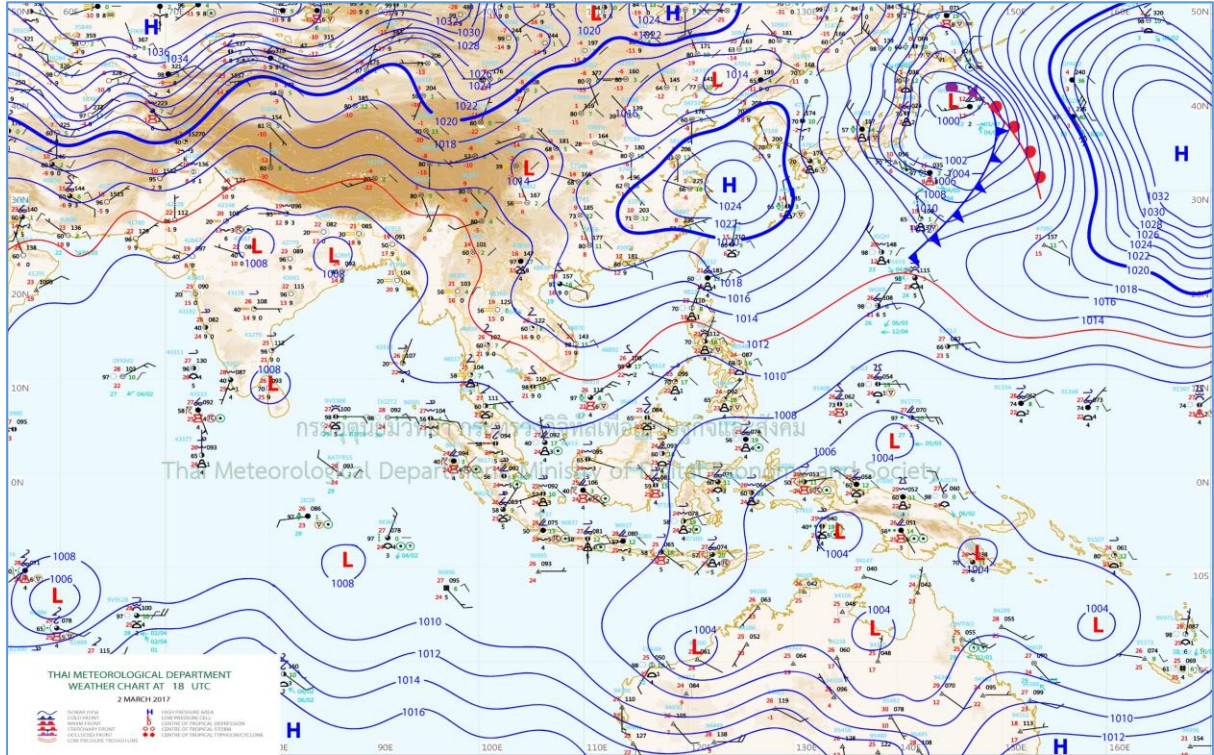


สภาวะคลื่นและกระแสน้ำในอ่าวไทย โดยใช้ข้อมูลเรดาร์ชายฝั่ง

วันศุกร์ที่ 3 มีนาคม พ.ศ. 2560 เวลา 09.00 น.

ข้อมูลสภาพอากาศจากกรมอุตุนิยมวิทยา



ที่มา: <http://www.tmd.go.th>

สภาพอากาศภาคใต้ (ฝั่งตะวันออก)

มีฝนฟ้าคะนองกระจาย ร้อยละ 40 ของพื้นที่ บริเวณจังหวัดชุมพร สุราษฎร์ธานี นครศรีธรรมราช พัทลุง และสงขลา อุณหภูมิต่ำสุด 23-26 องศาเซลเซียส อุณหภูมิสูงสุด 31-34 องศาเซลเซียส ตั้งแต่จังหวัดชุมพรขึ้นมา ลมตะวันออก ความเร็ว 15-30 กม/ชม. ทะเลมีคลื่นสูงประมาณ 1 เมตร ตั้งแต่จังหวัดสุราษฎร์ธานีลงไป ลมตะวันออก ความเร็ว 20-40 กม/ชม. ทะเลมีคลื่นสูง 2-3 เมตร

สภาพอากาศภาคใต้ (ฝั่งตะวันตก)

มีฝนฟ้าคะนอง ร้อยละ 10 ของพื้นที่ ส่วนมากบริเวณจังหวัดภูเก็ต กระบี่ ตรัง และสตูล อุณหภูมิต่ำสุด 22-25 องศาเซลเซียส อุณหภูมิสูงสุด 32-34 องศาเซลเซียส ลมตะวันออก ความเร็ว 15-30 กม/ชม. ทะเลมีคลื่นสูงประมาณ 1 เมตร ห่างฝั่งคลื่นสูง 1-2 เมตร

สภาวะคลื่นในทะเลอ่าวไทย วันที่ 3 มีนาคม พ.ศ. 2560 เวลา 09.00 น. บริเวณอ่าวไทยตอนบน ตอนกลาง และตอนล่าง พบว่าข้อมูลค่าความสูงคลื่นอยู่ในช่วงไม่เกิน 3 เมตร ตั้งตำแหน่งเครื่องหมายสีน้ำเงิน สีเขียว และสีแดง โดยแสดงดังภาพประกอบในตำแหน่งสถานีเรดาร์ชายฝั่งอ่าวไทยฝั่งตะวันออก อ่าวไทย ตอนบน อ่าวไทยตอนกลาง และอ่าวไทยตอนล่าง ดังภาพ



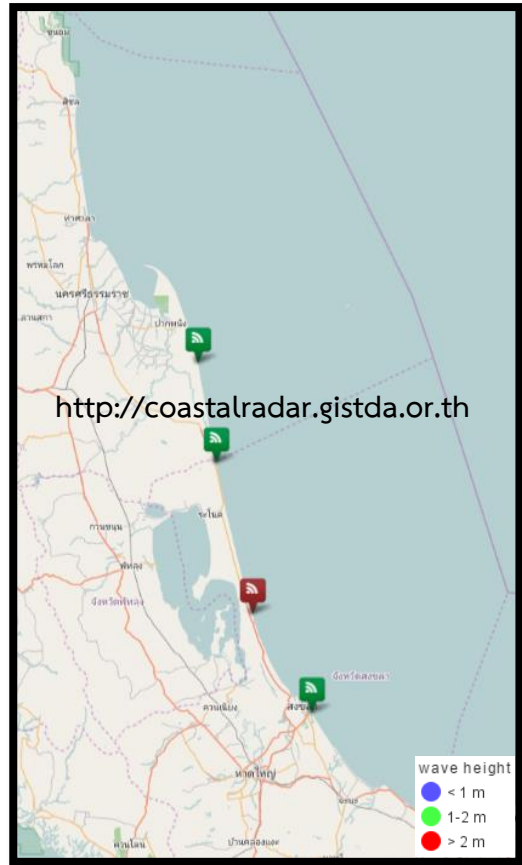
อ่าวไทยฝั่งตะวันออก



อ่าวไทยตอนบน

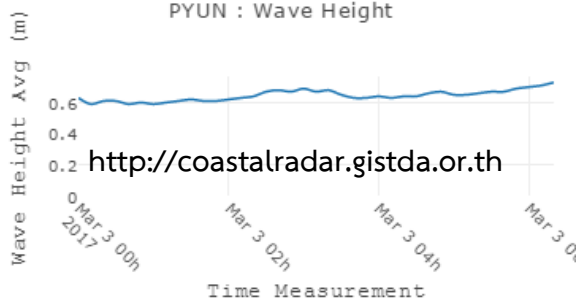

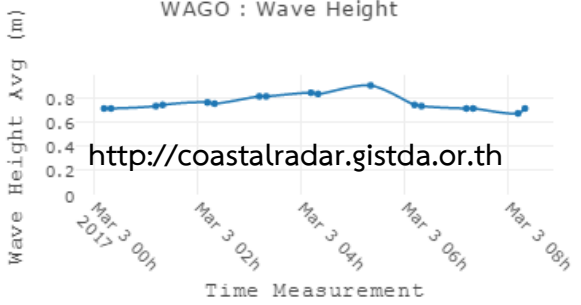

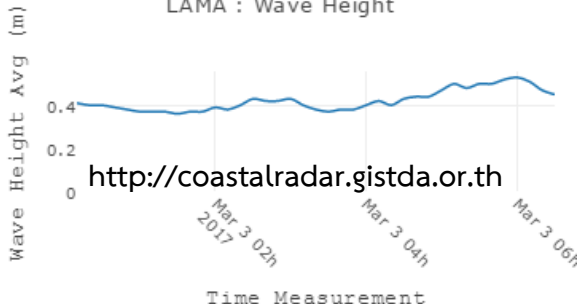

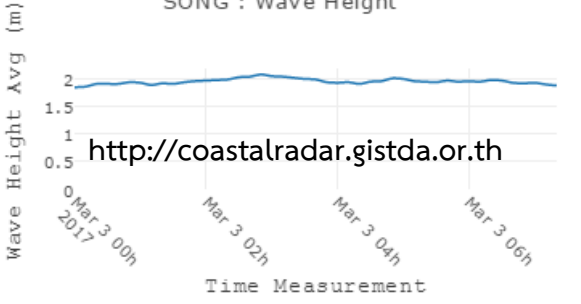



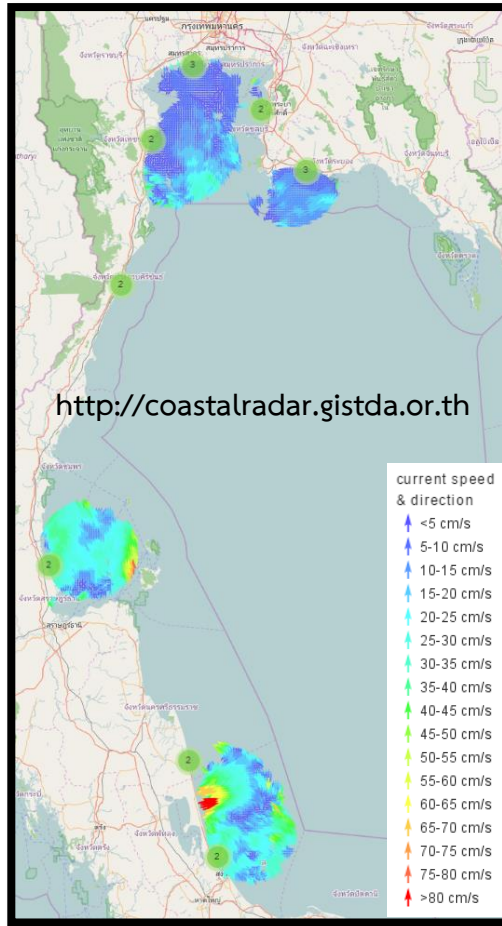
อ่าวไทยตอนกลาง



อ่าวไทยตอนล่าง

ตารางแสดงตัวอย่างความสูงคลื่น และสภาพท้องทะเลจาก CCTV ของสถานีตรวจวัดเรดาร์ชายฝั่ง ในทั้ง 4 พื้นที่

สถานี	ความสูงคลื่น	สภาพท้องทะเล จาก CCTV
หาดพยุณ อ.บ้านฉาง จ.ระยอง	<p style="text-align: center;">PYUN : Wave Height</p>  <p style="text-align: center;">http://coastalradar.gistda.or.th</p>	
อุทยานวิทยาศาสตร์พระจอมเกล้า ณ หว้ากอ อ.เมือง จ.ประจวบคีรีขันธ์	<p style="text-align: center;">WAGO : Wave Height</p>  <p style="text-align: center;">http://coastalradar.gistda.or.th</p>	
มหาวิทยาลัยแม่โจ้ วิทยาเขตชุมพร ต.สวนแตง อ.ละแม จ.ชุมพร	<p style="text-align: center;">LAMA : Wave Height</p>  <p style="text-align: center;">http://coastalradar.gistda.or.th</p>	
สถาบันเพาะเลี้ยงสัตว์น้ำชายฝั่ง สงขลา ต.เขารูปช้าง อ.เมือง จ.สงขลา	<p style="text-align: center;">SONG : Wave Height</p>  <p style="text-align: center;">http://coastalradar.gistda.or.th</p>	



ลักษณะกระแสน้ำในบริเวณอ่าวไทย

ลักษณะกระแสน้ำผิวหน้าน้ำทะเลเฉลี่ย บริเวณอ่าวไทย ของวันที่ 2 มีนาคม พ.ศ. 2560 เวลา 00:00 น. ถึง วันที่ 3 มีนาคม พ.ศ. 2560 เวลา 00:00 น. บริเวณอ่าวไทยตอนบน มีความเร็วเปลี่ยนแปลงระหว่าง 0.20-33.84 เซนติเมตรต่อวินาที คิดเป็นค่าเฉลี่ย 6.52 เซนติเมตรต่อวินาที โดยมีลักษณะทิศทางการเคลื่อนที่ของกระแสน้ำโดยรวมเคลื่อนที่จากทิศเหนือไปในทิศตะวันตก และทิศใต้ บริเวณอ่าวไทยตอนกลาง มีความเร็วเปลี่ยนแปลงระหว่าง 0.50-48.45 เซนติเมตรต่อวินาที คิดเป็นค่าเฉลี่ย 17.88 เซนติเมตรต่อวินาที โดยมีลักษณะทิศทางการเคลื่อนที่ของกระแสน้ำโดยรวมเคลื่อนที่จากทิศใต้ไปในทิศตะวันตก และทิศเหนือ บริเวณอ่าวไทยตอนล่าง มีความเร็วเปลี่ยนแปลงระหว่าง 0.30-64.79 เซนติเมตรต่อวินาที คิดเป็นค่าเฉลี่ย 20.96 เซนติเมตรต่อวินาที โดยมีลักษณะทิศทางการเคลื่อนที่ของกระแสน้ำโดยรวมเคลื่อนที่จากทิศใต้ไปในทิศตะวันตก และทิศเหนือ โดยสามารถเข้าถึงข้อมูล Current monitoring และสามารถติดตามข้อมูลเพิ่มเติมได้ที่ เว็บไซต์ <http://coastalradar.gistda.or.th> หรือ Application Gcoast

การอ้างอิงข้อมูล

สำนักงานพัฒนาเทคโนโลยีอวกาศและภูมิสารสนเทศ (องค์การมหาชน). 2560. สภาวะคลื่นและกระแสน้ำในอ่าวไทย โดยข้อมูลเรดาร์ชายฝั่ง วันศุกร์ที่ 3 มีนาคม พ.ศ. 2560 เวลา 09.00 น. จากเว็บไซต์ <http://coastalradar.gistda.or.th>